

ПРИЛОЖЕНИЕ 1
к Порядку проведения паспортизации объектов
социальной и инженерной инфраструктур в
приоритетных сферах жизнедеятельности
инвалидов и других маломобильных групп
населения



УТВЕРЖДАЮ

Руководитель рабочей группы

В.А. Еськин

(подпись)

20__ г.

АНКЕТА ОБСЛЕДОВАНИЯ

объекта о его доступности для инвалидов и других маломобильных групп населения

№ _____ от «__» _____ 20__ г.

Государственное бюджетное общеобразовательное учреждение Самарской области основная общеобразовательная школа с. Жигули муниципального района
Ставропольский Самарской области СПДС «Колосок»

Российская Федерация, Самарская область, муниципальный район Ставропольский, сельское поселение Жигули, село Жигули, ул. Центральная, д.4
(полное юридическое наименование объекта)

фактический адрес: 445163, Российская Федерация, Самарская область, муниципальный район Ставропольский, сельское поселение Жигули, село Жигули, ул.
Центральная, д.24

Руководитель СПДС «Колосок» Исакова Елена Владимировна

(юридический адрес, фактический адрес, телефон, факс, адрес электронной почты, Ф.И.О. и должность руководителя)

Наименование населенного пункта 445163, Российская Федерация, Самарская область, муниципальный район Ставропольский, сельское поселение Жигули,
село Жигули, ул. Центральная, д.24

2. Ведомственная принадлежность _____

3. Вид деятельности образование образование
(государственное (муниципальное) управление, здравоохранение, социальное обслуживание, образование, культурно-досуговая деятельность,
организация временного проживания, сервисное обслуживание, транспортное обслуживание, прочие)

4. Форма собственности объекта муниципальная _____

(федеральная, областная, муниципальная, частная)

5. Объем предоставляемых услуг 100 чел
(количество обслуживаемых посетителей/день, вместимость)
6. Размещение объекта Отдельно стоящее здание, 2 этажа 569,2 кв.м
(отдельно стоящее, встроенное, пристроенное, количество этажей в здании, занимаемой организацией этаж, базовый материал несущих конструкций, материал лестниц (кирпич, бетон, пенобетон, дерево, другое)
7. Количество и назначение входов - 1 основной, 6 - эвакуационных
8. Год постройки 1976 г
9. Год последней реконструкции не было

Описание маршрута следования к объекту

Расстояние до объекта от остановки транспорта, м		М	
		Маршрутный автобус №330 остановка «Жигули магазин Райпо»	
Вид транспорта, номер маршрута, название остановки		нет	
Наличие переходов на пути следования от остановки		нет	
Регулируемые переходы	нет	со звуковой сигнализацией	нет
Нерегулируемые переходы	нет	с пандусом	нет
Внеуличные переходы	нет	с подъемником	нет
Тактильные указатели		нет	
		Съезды с уклоном более 10%	нет
		Пандусы с уклоном более 8%	нет
		Поручни на пандусах	нет

№ помещений по плану БТИ	Наименование элемента объекта	Норматив доступности, установленный для инвалидов	Фактическая величина, наличие	Категория инвалидов, для которых установлен норматив*	Рекомендуемые мероприятия по адаптации при несоответствии нормативу: установка, создание, ремонт, замена или реконструкция	Примечание
I. Территория, прилегающая к объекту (при наличии)						
1.1. Вход на территорию (при наличии ограждения)						
	Ширина прохода, калитки	1,2 м	м	К, О		
	Информация об объекте	наличие	да	К, О, С, Г		
1.2. Путь к главному (специализированному) входу в здание (для доступа в зону оказания услуг)						
	Указатели направления движения	наличие	нет	К, Г	установить	
	Ширина пешеходного пути с учетом встречного движения	2,0 м	1,78 м	К		
	Ширина пешеходного пути с учетом встречного движения в условиях сложившейся застройки в пределах прямой видимости Для обеспечения возможности разезда через каждые 25 м горизонтальные площадки (карманы)	1,2 м не менее 2,0 x 1,8 м	нет	К	реконструировать	
	Тактильная полоса перед съездом	> 0,8 м	нет	С	установить	
	Тактильная полоса перед лестницей	> 0,8 м	нет	С	установить	
	Тактильная полоса перед препятствием на тротуаре	> 0,8 м	нет	С	установить	
	Ширина тактильной полосы	0,5-0,6 м	нет	С	установить	
	Перепад высот бордюров, бортовых камней вдоль эксплуатируемых газонов и озелененных площадок, примыкающих к путям пешеходного движения	< 0,025 м	нет	К, С, О	реконструировать	

№ помещений по плану БТИ	Наименование элемента объекта	Норматив доступности, установленный для инвалидов	Фактическая величина, наличие	Категория инвалидов, для которых установлен норматив*	Рекомендуемые мероприятия по адаптации при несоответствии нормативу: установка, создание, ремонт, замена или реконструкция	Примечания
	Высота бордюров по краям пешеходных путей	> 0,05 м	нет	К, С, О	реконструировать	
	Места отдыха**	наличие	нет	К, О	установить	
1.3. Автостоянка и парковка для посетителей (при наличии)						
	Расстояние до входа в здание	50 м	69м	К, О		
	Количество машино - мест для инвалидов, обозначенных специальными знаками на поверхности покрытия стоянки и знаком на вертикальной поверхности (стене, столбе, стойке) на высоте не менее 1,5 м	(не менее 1 места)	1 м	К		
	Размер парковочного места со специальным знаком для автомобиля инвалида	6 x 3,6 м	нет	К	установить	
1.4. Открытая лестница						
	Ширина лестничных маршей	1,35 м	0,7м	О, С	заменить	
	Марш лестницы между площадками	ступеней	нет	О, С	установить	
	Единая геометрия ступеней	наличие	да	О, С		
	Высота подступенка	0,12-0,15 м	0,19м	О, С	реконструировать	
	Ширина проступей	0,35-0,4 м	0,28м	О, С	реконструировать	
	Расстояние до кромки ступени тактильной полосы перед маршем вверху и внизу шириной 0,3-0,5 м	≥ 0,8-0,9 м	нет	С	установить	
	Бортики по боковым краям ступеней, не примыкающие к стенам, высотой не менее 0,02 м	наличие	нет	О, С	установить	

№ помещений по плану БТИ	Наименование элемента объекта	Норматив доступности, установленный для инвалидов	Фактическая величина, наличие	Категория инвалидов, для которых установлен норматив*	Рекомендуемые мероприятия по адаптации при несоответствии нормативу: установка, создание, ремонт, замена или реконструкция	Примечание
	Поручни с двух сторон:	наличие	С одной	О,С	реконструировать	
	расстояние между поручнями	1.0 м	нет	О, С		
	высота поручней	0.9 м	0,9м	О		
	Не травмирующие завершения поручней	наличие	да	О		
	завершающие горизонтальные части поручней	0,3 м	нет	О, С	реконструировать	
1.5, Пандус на рельефе - пет						
	Высота подъема одного марша	0,8 м		К		
	Угол уклона			К		
	Поручни с двух сторон:	наличие		К, О		
	расстояние между поручнями	0.9-1.0 м		К, О		
	на высоте (нижний поручень)	0,7 м		К		
	на высоте (верхний поручень)	0,9 м		О		
	нетравмирующие завершения поручней	наличие		К, О		
	завершающие горизонтальные части поручней	0.3 м		К, О		
	Площадки на горизонтальном участке пандуса:	наличие		К		
	в верхнем окончании пандуса	1.5 x 1.5 м		К		
	промежуточная площадка при прямом пути движения (при высоте пандуса более 0,8 м)	1,5 x 1,5 м		К		
	промежуточная площадка на повороте пути движения	1,5 x 1,5 м				

№ помещений по плану БТИ	Наименование элемента объекта	Норматив доступности, установленный для инвалидов	Фактическая величина, наличие	Категория инвалидов, для которых установлен норматив ⁴	Рекомендуемые мероприятия по адаптации при несоответствии нормативу: установка, создание, ремонт, замена или реконструкция.	Примечание
	в нижнем окончании пандуса	1,5 x 1,5 м		К		
	Колесоотбойники высотой не менее 0,1 м по продольным открытым краям маршей и на горизонтальных площадках	наличие		К, О		
2. Входная группа (для доступа в зону оказания услуги)						
2.1. Крыльцо или входная площадка						
	Высота площадки	м				
	Габариты площадки без пандуса (ширина x глубина)	1,4 x 2 м или 1,5 x 1,85 м	1,99x3,8м	О, С	реконструировать	
	Габариты площадки с пандусом (ширина x глубина)	2,2 x 2,2 м	нет	К		
	Поручни (ограждение) при высоте площадки более 45 см (за исключением площадок с трехсторонними лестницами)	наличие	нет	К, О, С		
	Навес	наличие	да	К, О		
	Водоотвод (решетка или уклон к открытой стороне площадки, навес)	наличие	нет	К, О, С	установка	
	Информация об объекте	наличие	да	Г		
	Система вызова помощи	наличие	нет	К	установить	
2.2. Лестница наружная - отсутствует						
	Нескользящее покрытие	наличие		О, С		
	Расстояние до кромки ступени перед маршем	0,6 м		С		

№ помещенный по плану БТИ	Наименование элемента объекта	Норматив доступности, установленный для инвалидов	Фактическая величина, наличие	Категория инвалидов, для которых установлен норматив*	Рекомендуемые мероприятия по адаптации при несоответствии нормативу: установка, создание, ремонт, замена или реконструкция	Примечание
	вверху и внизу тактильной полосы					
	Ширина тактильной полосы перед лестничным маршем	0,3-0,5 м		С		
	Контрастная маркировка крайних ступеней	наличие		С		
	Бортики по боковым краям ступеней, не примыкающие к стенам, высотой не менее 0,02 м	наличие		О, С		
	Поручни с двух сторон:	наличие		О, С		
	высота поручней	0,9 м		О, С		
	нетравмирующие завершения поручней	наличие		О, С		
	завершающие горизонтальные части поручней	0,3 м		О, С		
	Разделительные поручни при ширине марша ≥ 4 м**	наличие		О, С		
2.3. Пандус наружный - не требуется, нет перепада высоты						
	Ширина марша	м		К		
	Угол уклона			К		
	Высота подъема одного марша (максимальная)	0,8 м		К		
	Поручни с двух сторон:	наличие		К, О		
	расстояние между поручнями	0,9-1,0 м		К, О		
	на высоте (нижний поручень)	0,7 м		К		
	на высоте (верхний поручень)	0,9 м		О		

№ помещения по плану БТИ	Наименование элемента объекта	Норматив доступности, установленный для инвалидов	Фактическая величина, наличие	Категория инвалидов, для которых установлен норматив*	Рекомендуемые мероприятия по адаптации при несоответствии нормативу: установка, создание, ремонт, замена или реконструкция	Примечания
	Нетравмирующие завершения поручней	наличие		К, О		
	завершающие горизонтальные части поручней	0,3 м		К, О		
	Площадки на горизонтальном участке пандуса:					
	в верхнем окончании пандуса	$\geq 1,5 \times 1,5$ м		К		
	промежуточная площадка при прямом пути движения (при высоте пандуса более 0,8 м)	1,5 м		К		
	промежуточная площадка на повороте пути движения	1,5 x 1,5 м		К		
	в нижнем окончании пандуса	$\geq 1,5 \times 1,5$ м		К		
	Колесоотбойники по продольным краям маршей высотой не менее 0,05 м.	наличие		К, О		
	Нескользящее покрытие	наличие		К, О		
	Наружный подъемник (при отсуствии пандуса) вертикальный (В), наклонный (Н)	наличие		К		
	Звуковой маяк у входа**	наличие		С		
	Световой маяк у входа**	наличие		Г		
2.4. Тамбур						
	Габариты (глубина x ширина)	2,3 x 1,5 м. при реконструкции – (1,5-1,8) x 2 м	2,51x1,72 м	К		
	Двери распашные (Р), автоматические раздвижные (А)	наличие	Р	К, О		

№. помещенный по плану БТИ	Наименование элемента объекта	Норматив доступности, установленный для инвалидов	Фактическая величина, наличие	Категория инвалидов, для которых установлен норматив ⁴	Рекомендуемые мероприятия по адаптации при несоответствии нормативу, установка, создание, ремонт, замена или реконструкция	Примечание
	Ширина дверного проема	1,2 м. при реконструкции – $\geq 0,9$ м	м	К, О	замена	
	Высота порога паружного, внутреннего	каждого элемента – $< 0,014$ м, общая высота – $\leq 0,028$ м	Наруж. м Внутр: 0,025м	К	реконструировать	
	Контрастная маркировка прозрачных дверных полотен	наличие	нет	С	создание	
3. Пути движения на объекте (для доступа в зону оказания услуги)						
3.1. Лестница на уровень 1-го этажа						
	Контрастная маркировка крайних ступеней	наличие	нет	С	создание	
	Бортики по боковым краям ступеней, не примыкающие к стенам, высотой не менее 0,02 м	наличие	нет	О, С	установить	
	Поручни с двух сторон:	наличие	нет	О, С	установить	
	на высоте	0,9 м		О, С		
	нетравмирующие завершения поручней	наличие	нет	О, С		
	завершающие горизонтальные части поручней	$\geq 0,3$ м	нет	О, С		
3.2. Пандус внутренний к лестнице на уровень 1-го этажа - отсутствует						
	Ширина марша	1,0 м		К		
	Угол уклона			К		

№ помещений по плану БТИ	Наименование элемента объекта	Норматив доступности, установленный для инвалидов	Фактическая величина, наличие	Категория инвалидов, для которых установлен норматив*	Рекомендуемые мероприятия по адаптации при несоответствии нормативу: установка, создание, ремонт, замена или реконструкция	Примечание
	Разворотные площадки внизу, сверху	1,5 x 1,5 м		К		
	Поручни с двух сторон:	наличие		К, О		
	расстояние между поручнями	0,9-1,0 м		К, О		
	на высоте (нижний поручень)	0,7 м		К		
	на высоте (верхний поручень)	0,9 м		О		
	нетравмирующие завершения поручней	наличие		К		
	завершающие горизонтальные части поручней	0,3 м		К, О		
	Колесоотбойники по продольным краям маршей высотой не менее 0,05 м	наличие		К		
	Пандус переносной (при отсутствии стационарного)	наличие		К		
	Подъемник для инвалидов (при отсутствии пандуса):					
	стационарный	наличие		К		
	мобильный	наличие		К		
3.3. Коридоры/ходы - отсутствует						
	Ширина полосы движения	1,2 м	нет	К		
	Разворотные площадки	1,5 x 1,5 м	нет	К		
	Контрольно-пропускные устройства и турникеты (ширина)	1,0 м	нет	К, О		

№ помещений по плану БТИ	Наименование элемента объекта	Норматив доступности, установленный для инвалидов	Фактическая величина, наличие	Категория инвалидов, для которых установлен норматив*	Рекомендуемые мероприятия по адаптации при несоответствии нормативу: установка, создание, ремонт, замена или реконструкция	Примечание
	Указатели направления движения, входа, выхода	наличие	нет	К, Г		
	Пиктограммы (доступность, вход, выход)	наличие	да	К, Г		
	Речевые информаторы и маяки**	наличие	нет	С		
	Экраны, текстовые табло для дублирования звуковой информации**	наличие	нет	Г		
	Аудиовизуальные информационно-справочные системы**	наличие	нет	Г		
	Тактильная схема	наличие	нет	С		
	Место отдыха и ожидания (не реже чем через 25 м):	наличие	нет	К, О, С, Г		
	для лиц с нарушениями слухно-двигательного аппарата (О): глубина зоны сидения – не менее 1,2 м	≥ 1 на этаж	нет	О		
	для колясочников: глубина – 1,5 м, ширина – 0,9 м	1 на этаж	нет	К		
	Навесное оборудование, выступ в зону движения	0,1 м	нет	С		
	Рифленая и (или) контрастно окрашенная полоса на участках пола перед поворотом и дверями (ширина)	0,6 м	нет	С		
	Опорные устройства	наличие	нет	О, С		
	Контрастная маркировка дверных проемов**	наличие	нет	С		
	3.4. Лестница, перепады высот на этажах (в коридорах) - отсутствует					

№ помещений по плану БТИ	Наименование элемента объекта	Норматив доступности, установленный для инвалидов	Фактическая величина, наличие	Категория инвалидов, для которых установлен норматив*	Рекомендуемые мероприятия по адаптации при несоответствии нормативу: установка, создание, ремонт, замена или реконструкция	Примечание
	Бортики по боковым краям ступеней, не примыкающие к стенам, высотой не менее 0,02 м	наличие		О, С		
	Контрастная маркировка	наличие		С		
	Поручни с двух сторон на лестнице:	наличие		О		
	на высоте	0,9 м		О		
	нетравмирующие незавершения поручней	наличие		К		
	завершающие горизонтальные части поручней	наличие		О		
3.5. Пандус внутренний на этаже - отсутствует						
	Ширина марша	1,0 м		К		
	Угол уклона			К		
	Разворотные площадки внизу,верху	1,5 x 1,5 м		К		
	Поручни с двух сторон:	наличие		К, О		
	на высоте (нижний поручень)	0,7 м		К		
	на высоте (верхний поручень)	0,9 м		О		
	Колесоотбойники по продольным краям маршей высотой не менее 0,05 м	наличие		К		
3.6. Лестница межэтажная (в зону оказания услуги)						
	Рельефная (тактильная) полоса перед маршем сверху и снизу (ширина 0,3 м)	0,6 м	нет	С	установить	
	Ширина тактильной полосы перед лестничным маршем	0,3-0,5 м	нет	С	установить	

№ помещений по плану БТИ	Наименование элемента объекта	Норматив доступности, установленный для инвалидов	Фактическая величина, наличие	Категория инвалидов, для которых установлен норматив*	Рекомендуемые мероприятия по адаптации при несоответствии нормативу: установка, создание, ремонт, замена или реконструкция	Примечание
	Контрастная маркировка крайних ступеней	наличие	нет	С	установить	
	Бортики по боковым краям ступеней, не примыкающие к стенам, высотой не менее 0,02 м	наличие	нет	О, С	установить	
	Поручни непрерывные с двух сторон:	наличие	да	О, С		
	на высоте:	0,9 м	м / 0,6м	О, С		
	Нетравмирующие завершения поручней	наличие	нет	О, С	реконструировать	
	Завершающие горизонтальные части поручней сверху, внизу	0,3 м	нет	О, С	реконструировать	
	Цифровые контрастные обозначения этажа	наличие	нет	С	установить	
	Указатели номера этажа на поручне тактильные**	наличие	нет	С	установить	
	Лестница №___ (вкладка при наличии других лестниц)		нет			
3.7. Лифт пассажирский-отсутствует						
	Кабина:					
	габариты (глубина x ширина)	при новом строительстве – $\geq 1,5 \times 1,7$ м, для действующих объектов – $\geq 1,1 \times 1,4$ м		К		
	ширина дверного проема	при новом строительстве – $\geq 0,95$ м, для действующих		К		

№ помещений по плану БТИ	Наименование элемента объекта	Норматив доступности, установленный для инвалидов	Фактическая величина, наличие	Категория инвалидов, для которых установлен норматив*	Рекомендуемые мероприятия по адаптации при несоответствии нормативу: установка, создание, ремонт, замена или реконструкция	Примечание
		объектов $\geq 0,8$ м				
	Зеркало**	наличие		К		
	Поручни**	наличие		О		
	Световая и звуковая информация в кабине о движении лифта**	наличие		Г, С		
	Знак доступности	наличие		К		
	Цифровые контрастные обозначения этажа напротив лифта	наличие		С		
	Тактильная маркировка цифр на кнопках управления лифтом	наличие		С		
4. Зона оказания услуги (в зависимости от сферы деятельности)						
4.1. Обслуживание через окно/прилавок-отсутствует						
	Высота рабочей поверхности	0,8-1,1 м		К		
	Габариты зоны обслуживания (глубина)	1,2 м		К		
Вкладка при необходимости описания нескольких окон/прилавков						
4.2. Обслуживание в кабинете № _____						
	Ширина проема двери	0,9 м	м	К		
	Высота порога	отсутствие	0,4м	К, О	реконструировать	
	Информация тактильная	наличие	нет	С	установить	
	Информация визуальная контрастная:	наличие	нет	К, О, С, Г	установить	

№ помещения по плану БТИ	Наименование элемента объекта	Норматив доступности, установленный для инвалидов	Фактическая величина, наличие	Категория инвалидов, для которых установлен норматив*	Рекомендуемые мероприятия по адаптации при несоответствии нормативу: установка, создание, ремонт, замена или реконструкция	Примечание
	размещение на высоте**	1,8 м	нет	К		
	высота прописных букв**	0,025 м	нет	С		
	Габариты зоны сидения (глубина)	1,2 м	нет	О		
	Зона для кресла-коляски	1,5 х 1,5 м	нет	К		
	Стол с высотой рабочей поверхности	0,7-0,8 м	0,73м	К, О		
Вкладка при необходимости описания нескольких кабинетов						
4.3. Обслуживание с перемещением в кабинет № _____						
	Ширина полосы движения по зоне обслуживания	1,2 м		К		
	Высота оборудования для посетителей (стеллаж, прилавок, витрина, художественный объект и прочее)	0,8-1,1 м		К		
Вкладка при необходимости описания нескольких маршрутов						
4.4. Кабина индивидуального обслуживания № _____ (примерочная, переговорная, cabina телефона)- отсутствует						
	Ширина х глубина	1,5х1,5 м		К		
	Место для сидения**	наличие		О		
	Крючки для костылей (на высоте 120 см с выступом 12 см)**	наличие		О		
Вкладка при необходимости описания нескольких кабин						
4.5. Зал (с фиксированными местами зрительный, читальный, ожидания и прочее вместимостью более 50 мест) - отсутствует						
	Доля мест для колясочников		нет	К		

№ помещений по плану БТИ	Наименование элемента объекта	Норматив доступности, установленный для инвалидов	Фактическая величина, наличие	Категория инвалидов, для которых установлен норматив*	Рекомендуемые мероприятия по адаптации при несоответствии нормативу: установка, создание, ремонт, замена или реконструкция	Примечание
	Ширина прохода к месту для инвалида на кресле-коляске	1,2 м		К		
	Доля мест для лиц с нарушением слуха			Г		
Вкладка при необходимости описания нескольких залов						
	Специализированная зона обслуживания инвалидов-колясочников	наличие		К		
Санитарно-бытовые помещения - отсутствуют						
5.1. Санузел для посетителей						
	Санузел	наличие		Г		
5.2. Санузел для инвалидов-нет						
	Санузел	наличие		К, О, С		
	Знак доступности помещения	наличие		К		
	Тактильная маркировка санузла	наличие		С		
	Ширина дверного проема	0,9 м		К, О		
	Направление открывания дверей	наружное		К		
	Кабины для инвалидов:					
	количество кабин	> 1 шт.		К, О		
	ширина дверного проема	0,9 м		К, О		
	габариты (минимальная глубина)	1,8 м		К, О, С		
	габариты (минимальная ширина)	≥ 1,65 м		К, О, С		

№ помещений по плану БТИ	Наименование элемента объекта	Норматив доступности, установленный для инвалидов	Фактическая величина, наличие	Категория инвалидов, для которых установлен норматив*	Рекомендуемые мероприятия по адаптации при несоответствии нормативу: установка, создание, ремонт, замена или реконструкция	Примечание
	Унитаз:					
	опорные поручни	наличие		К, О		
	откидные поручни**	наличие		К		
	зона для кресла-коляски рядом с унитазом (ширина x глубина)	0,75 x 1,2 м		К		
	крючки для костылей (на высоте 120 см с выступом 12 см)	наличие		О		
	Раковина:					
	высота раковины	0.75-0.85 м		К, О		
	опорный поручень	наличие		О		
	водопроводный кран с рычажной рукояткой	наличие		К, О		
	водопроводный кран с автоматическим и сенсорным кранами бесконтактного типа**	наличие		К, О		
	зоны у раковины для кресла-коляски (глубина x ширина)	1.30 x 0.85 м		К		
	крючки для костылей (на высоте 120 см с выступом 12 см)	наличие		О		
	Зеркало поворотное	наличие		К, О		
	Писсуар на высоте от пола	0.4 м или вертикальной формы		К		
	Душевые:					

№ помещений по плану БТИ	Наименование элемента объекта	Норматив доступности, установленный для инвалидов	Фактическая величина, наличие	Категория инвалидов, для которых установлен норматив*	Рекомендуемые мероприятия по адаптации при несоответствии нормативу: установка, создание, ремонт, замена или реконструкция	Примечание
	габариты поддона (поверхности с трапом) в душевой	$\geq 0,9 \times 1,5$ м		К, О		
	размеры сиденья душевой кабины (глубина x длина)	$\geq 0,48 \times 0,85$ м		К, О		
	опорный поручень	наличие		К, О		
	Система тревожной сигнализации	наличие		К, О, С		
Вкладка при необходимости описания нескольких туалетных комнат или душевых						
Средства информации и телекоммуникации на объекте						
	Визуальные средства информации о предоставлении услуги	наличие	нет	К, О, Г, С	создание	
	Надписи:	наличие		К, О, Г, С		
	размещение на высоте	1,5 м и $\leq 4,5$ м	нет	К, О, Г, С	создание	
	высота прописных букв	0,075 м		К, О, Г, С		
	освещенность	наличие	да	К, О, Г, С		
	Указатели, пиктограммы:	наличие	нет	К, О, Г, С	создание	
	размещение на высоте	1,3-1,4 м		К, О, Г, С		
	высота прописных букв	0,075 м		К, О, Г, С		
	освещенность	наличие		К, О, Г, С		
	Тактильные средства информации о предоставлении услуги с цифрами, буквами,	наличие	нет	С	создание	

№ помещения по плану БТИ	Наименование элемента объекта	Норматив доступности, установленный для инвалидов	Фактическая величина, наличие	Категория инвалидов, для которых установлен норматив ³	Рекомендуемые мероприятия по адаптации при несоответствии нормативу: установка, создание, ремонт, замена или реконструкция	Примечание
	изготовленными с использованием шрифта Брайля:					
	высота размещения	1,3-1,4 м		С		
	маркировка кабинетов приема со стороны ручки	наличие	нет	С		
	на кнопках управления лифта	наличие	нет	С		
	на кабинках санитарно-бытовых помещений	наличие	нет	С		
	Текстофоны (текстовые телефоны), текстовые средства связи, в том числе с «бегущей строкой», факсимильные аппараты	наличие (не менее 1шт.)	нет	Г		
	Телефоны с усилителем звука и увеличенными тактильными клавишами	наличие (не менее 1шт.)	нет	С, Г		
	Таксофон с автоматическим перемещением аппарата по высоте (АВ)	наличие	нет	К		
	Речевые информаторы и маяки	наличие	нет	С		
	Звуковой маяк у входа (динамик с радиотрансляцией) с зоной слышимости до 5м	наличие	нет	С		
	Световые текстовые табло для вывода оперативной операции	наличие	нет	Б, С		
	Малогабаритные аудиовизуальные информационно-справочные системы	наличие	нет	К, С, О, Г		
	Индукционная система:	наличие	нет	Г		
	стационарная	наличие	нет	Г		

№ помещений по плану БТИ	Наименование элемента объекта	Норматив доступности, установленный для инвалидов	Фактическая величина, наличие	Категория инвалидов, для которых установлены норматив*	Рекомендуемые мероприятия по адаптации при несоответствии нормативу: установка, создание, ремонт, замена или реконструкция	Примечание
	переносная	наличие	нет	Г		

7. Выводы

При проведении обследования были выявлены следующие нарушения:

Территория, прилегающая к объекту

- необходимо установить указатели направления движения

- необходимо реконструировать ширину пешеходного пути с учетом встречного движения в условиях сложившейся застройки в пределах прямой видимости

- установить тактильную полосу перед съездом

- установить тактильную полосу перед препятствием на тротуаре

- реконструировать перепад высот бордюров, бортовых камней вдоль эксплуатируемых газонов и озелененных площадок, примыкающим к путям пешеходного движения

- создание автостоянки для инвалидов, со специальным знаком для автомобиля инвалида

- заменить ширину лестничных маршей открытой лестницы, реконструировать высоту и ширину подступенка, установить тактильную полосу перед маршем лестницы, реконструировать расстояние и ширину между поручнями

2. Входная группа

- вход с уровня земли, пандус не требуется, поручни отсутствуют

- необходимо установить водоотвод, световой и звуковой маяки у входа, систему вызова помощи

- заменить ширину дверного проема, реконструировать высоту порога

3. Пути движения на объекте

- создание контрастной маркировки на крайние ступени лестницы, установка поручней, установить пандус, установить указатели направления движения, речевые информаторы и маяки, аудиовизуальные информационно-справочные системы, тактильная схема, опорные устройства.

Нанести контрастную маркировку крайних ступеней межэтажной лестницы, рельефная полоса вверх и в низу марша. Установить бортики по боковым краям ступеней, не примыкающим к стенам. Реконструировать не травмирующие завершения поручней.

4. Зона оказания услуги.

-реконструировать высоту порога. Установить тактильную информацию. Создание зоны для кресла-коляски

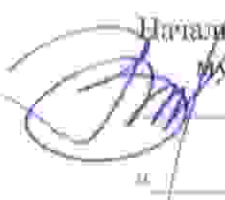
5. Санитарно-бытовые помещения.

- Создание санузла для инвалидов.

6. Средства информации.



-Создание визуальных средств информации, тактильных средств информации с использованием шрифта Брайля. Установка телефонов с усилением звука, таксофонов, речевых маяков, индукционной системы

Приложения:


Начальник отдела архитектуры и градостроительства администрации
муниципального района Ставропольский Самарской области
В.В. Горшунова
(подпись)
« ____ » _____ 20__ г.

Представитель организации, эксплуатирующей объект
Директор ГБОУ ООШ с. Жигули
Е.В. Исакова
(подпись)

М.П.
« ____ » _____ 20__ г.

Начальник отдела потребительского рынка и развития
Предпринимательства управления территориального развития
администрации муниципального района Ставропольский
(должность)
 А.М. Коршунов / 
(подпись)
« ____ » _____ 20__ г.

Заместитель Главы муниципального района Ставропольский
Самарской области по имуществу и архитектуре – руководитель
«Комитета по управлению муниципальным имуществом
администрации муниципального района Ставропольский
Самарской области
А.В. Лысенков
(подпись)
« ____ » _____ 20__ г.

Начальник отдела строительства и реконструкции управления
строительства и ЖКХ администрации муниципального района
Ставропольский Самарской области

В.В. Любимов

(подпись)

« _____ » _____ 20__ г.

Руководитель МКУ Управление культуры и молодежной политики
муниципального района Ставропольский Самарской области
Л.К. Пастухова

(подпись)

« _____ » _____ 20__ г.

Руководитель управления социального развития администрации
муниципального района Ставропольский Самарской области
Е.А. Шепилова

(подпись)

« _____ » _____ 20__ г.

Принятые сокращения категорий лиц с ограничениями жизнедеятельности (в соответствии со сводом правил «СП 35-01-2001 «Доступность зданий и сооружений для маломобильных групп населения» (СП 59.13330.2012), утвержденным приказом Минрегиона России от 27.12.2011 № 605):

Г - люди, не имеющие ограничений по мобильности, в том числе с дефектами слуха;

С - немошные люди, мобильность которых снижена из-за старения организма (инвалиды по старости); инвалиды на протезах; инвалиды с недостатками зрения, пользующиеся белой тростью; люди с психическими отклонениями;

О - инвалиды, использующие при движении дополнительные опоры (коштыли, палки);

К - инвалиды, передвигающиеся на креслах-колясках, приводимых в движение вручную;

Мероприятия, рекомендованные сводом правил «СП 35-01-2001 «Доступность зданий и сооружений для маломобильных групп населения» (СП 59.13330.2012), утвержденным приказом Минрегиона России от 27.12.2011 № 605.

**I. Результаты обследования:
1. Территории, прилегающей к зданию (участка)**

Государственное бюджетное общеобразовательное учреждение Самарской области основная общеобразовательная школа с. Жигули
муниципального района Ставропольский Самарской области СПДС «Колосок»

Самарская область, муниципальный район Ставропольский, сельское поселение Жигули, село Жигули, ул Центральная, д.24

№	Наименование функционально-планировочного элемента	Наличие элемента			Выявление нарушения и замечания		Работы по адаптации объектов	
		Есть/нет	№ на плане	№ фото	Содержание	Значимо для инвалида (категория)	Содержание	Вид работы
1.1	Вход (выход) на территорию	есть	б/н	1	Отсутствует предупреждающая тактильная полоса перед входом	С	Нанести предупреждающую тактильную полосу перед входом	Работы в рамках текущего ремонта по мере выделения финансовых средств
1.2	Путь (пути) движения на территории	есть	б/н	2	Отсутствует тактильная разметка при движении по территории	С	Нанести тактильную разметку при движении по территории	Работы в рамках текущего ремонта по мере выделения финансовых средств
1.3	Лестница (наружная)	нет			-	-	-	-
1.4	Пандус (наружный)	нет			-	-	-	-
1.5	Автостоянка и парковка	Есть	б/н	3	Отсутствует на автостоянке, парковочное место со специальным знаком для автомобиля для инвалида.	К,О	Создание парковочного места	Работы в рамках текущего ремонта по мере выделения финансовых средств
	ОБЩИЕ требования к зоне							

Фото №1. Вход на территорию

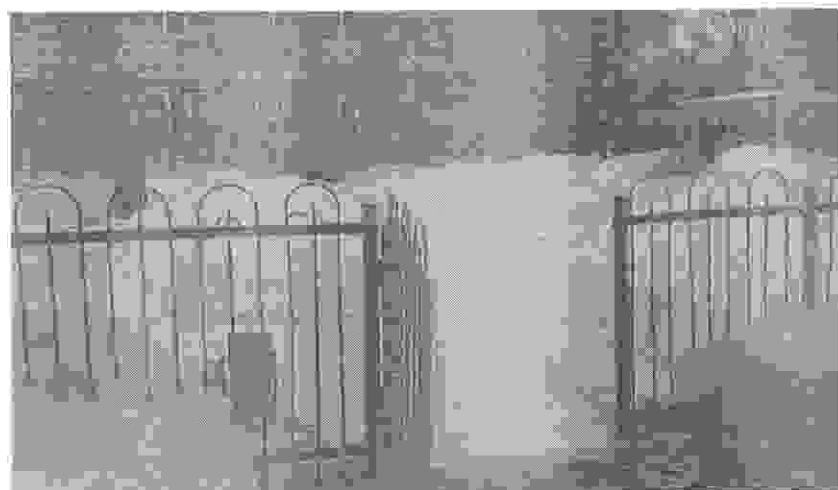


Фото №2 Пути движения на территорию



Фото №3 Парковка



К Акту обследования к паспорту доступности от «14» декабря 2020 года № 83-ОД

2. Результаты обследования входа (входов) в здание

Государственное бюджетное общеобразовательное учреждение Самарской области основная общеобразовательная школа с. Жигули
муниципального района Ставропольский Самарской области СПДС «Колосок»

Самарская область, муниципальный район Ставропольский, сельское поселение Жигули, село Жигули, ул. Центральная, д. 24

№	Наименование функционально-планировочного элемента	Наличие элемента			Выявление нарушения и замечания		Работы по адаптации объектов	
		Есть/нет	№ на плане	№ фото	Содержание	Значимо для инвалида (категория)	Содержание	Вид работы
2.1	Лестница (наружная)	нет	-	-	-	-	-	-
2.2	Пандус (наружный)	нет	-	-	-	-	-	-
2.3	Входная площадка (перед дверью)	есть	б/н	4	Отсутствуют поручни	К,О	Установить поручни	Работы в рамках текущего ремонта по мере выделения финансовых средств
2.4	Дверь (входная)	есть	б/н	5	Отсутствует предупреждающая тактильная разметка при входе, имеется порог высотой 10 см, препятствующий прохождению К,О Отсутствует водоотвод, световой и звуковой маяки у входа, систему вызова помощи	К,О,С	Нанести предупреждающую тактильную разметку при входе, установить водоотвод, световой и звуковой маяки у входа, систему вызова помощи	Работы в рамках текущего ремонта по мере выделения финансовых средств
2.5	Тамбур	есть	12	6	Нет контрастной маркировки прозрачных дверных полотен	С	-	Работы в рамках текущего ремонта по мере выделения финансовых средств
ОБЩИЕ требования к зоне								

Фото №4 Входная площадка (перед дверью)



Фото №5 Дверь

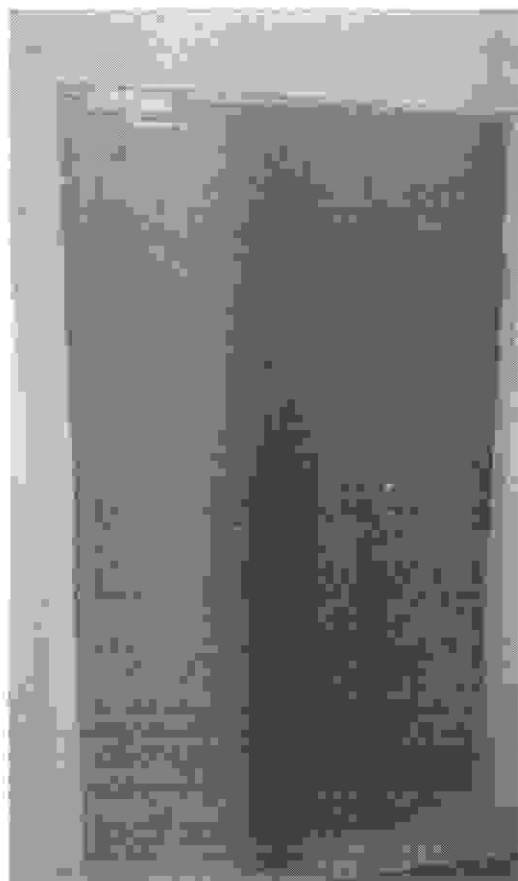


Фото №6 Тамбур



К Акту обследования к паспорту доступности от «14» декабря 2020 года № 83-ОД

3. Результаты обследования пути (путей) движения внутри здания (в т.ч. путей эвакуации)

Государственное бюджетное общеобразовательное учреждение Самарской области основная общеобразовательная школа с. Жигули муниципального района Ставропольский Самарской области СПДС «Колосок»
Самарская область, муниципальный район Ставропольский, сельское поселение Жигули, село Жигули, ул. Центральная, д. 14

№	Наименование функционально-планировочного элемента	Наличие элемента			Выявление нарушения и замечания		Работы по адаптации объектов	
		Есть/нет	№ на плане	№ фото	Содержание	Значимо для инвалида (категория)	Содержание	Вид работы
3.1	Коридор (вестибюль, зона ожидания, галерея, балкон)	нет	-	-	-	-	-	-
3.2	Лестница (внутри здания)	есть	б/н	7	Отсутствуют поручни с двух стороны, контрастные цветные полосы на первой и последней ступенях марша. Отсутствуют тактильные полосы, предупреждающие (перед входом на лестницу, об окончании перил)	С.К.О	Нанести контрастные цветные полосы на первой и последних ступенях марша. Установить тактильные полосы, предупреждающие препятствие	Работы в рамках капитального ремонта по мере выделения финансовых средств
3.3	Пандус (внутри здания)	нет	-	-	-	-	-	-
3.4	Лифт пассажирский (или подъемник)	нет	-	-	-	-	-	-
3.5	Дверь	нет	-	-	-	-	-	-
3.6	Пути эвакуации (в т.ч. зоны безопасности)	есть	б/н	8	Эвакуационный выход не соответствует требованиям доступности для людей на креслах-колясках и с нарушением опорно-двигательного аппарата	К.О.С.Г	На пути эвакуации не должно быть порогов и перепадов высот пола. При необходимости устройства порогов их высота или перепад высот не должен превышать 0,014 м. (п.5.2.4 СП 59.13330.2012)	Работы в рамках текущего ремонта по мере выделения финансовых средств
	ОБЩИЕ требования к зоне							

Фото №7 Лестница (внутри здания)



Фото №8 Пути эвакуации



4. Результаты обследования зоны целевого назначения здания (целевого посещения объекта)

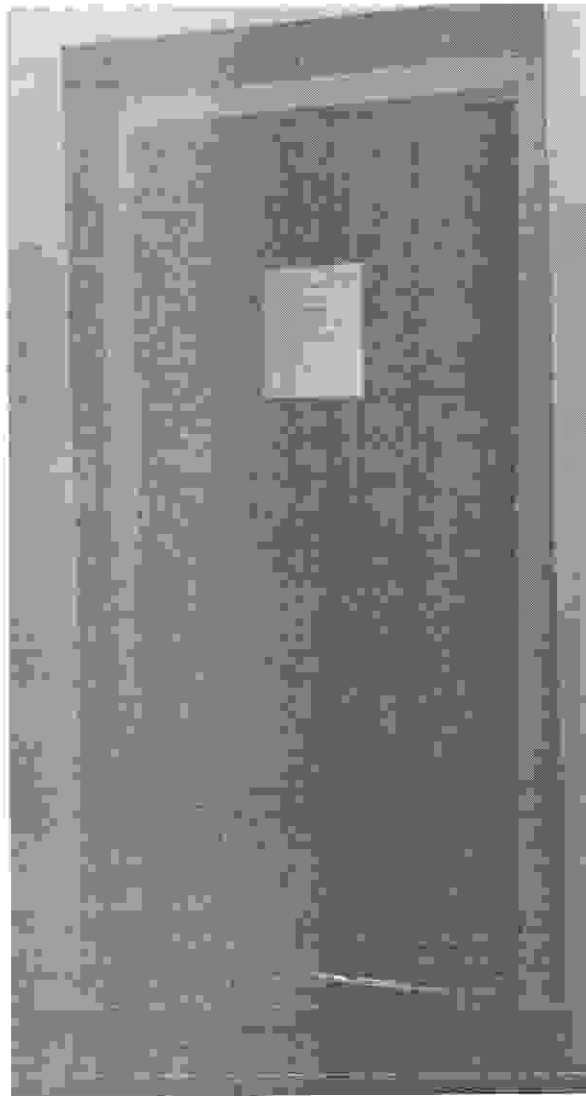
Вариант 1 – зона обслуживания инвалидов

Государственное бюджетное общеобразовательное учреждение Самарской области основная общеобразовательная школа с. Жигули муниципального района Ставропольский Самарской области СПДС «Колосок»

Самарская область, муниципальный район Ставропольский, сельское поселение Жигули, село Жигули, ул. Центральная, д. 24

№	Наименование функционально-планировочного элемента	Наличие элемента			Выявление нарушения и замечания		Работы по адаптации объектов	
		Есть/нет	№ на плане	№ фото	Содержание	Значимо для инвалида (категория)	Содержание	Вид работы
4.1	Кабинетная форма обслуживания	есть	7	9	Информирующие обозначения соответствуют требованиям нормативных документов. Не дублируются рельефными знаками (шрифтом Брайля)	К.С.О.Г	Следует установить информирующие обозначения помещений; - рядом с дверью: со стороны дверной ручки; - на высоте от 1,4 до 1,75м; - дублирование рельефными знаками п.3.6 Ширина дверных проемов в стене, а также выходов из помещений и коридоров на лестничную клетку должна быть не менее 0,9м.	Работы в рамках текущего ремонта по мере выделения финансовых средств
4.2	Зальная форма обслуживания	-	-	-	-	-	-	-
4.3	Прилавочная форма обслуживания	-	-	-	-	-	-	-
4.4	Форма обслуживания с перемещением по маршруту	-	-	-	-	-	-	-
4.5	Кабинет индивидуального обслуживания	-	-	-	-	-	-	-
	ОБЩИЕ требования к зоне							

Фото №9, №10 Кабинетная форма обслуживания



5. Результаты обследования санитарно-гигиенических помещений

Государственное бюджетное общеобразовательное учреждение Самарской области основная общеобразовательная школа с. Жигули,
муниципального района Ставропольский Самарской области СПДС «Колосок»

Самарская область, муниципальный район Ставропольский, сельское поселение Жигули, село Жигули, ул Центральная, д.24

№	Наименование функционально-планировочного элемента	Наличие элемента			Выявление нарушения и замечания		Работы по адаптации объектов	
		Есть/нет	№ на плане	№ фото	Содержание	Значимо для инвалида (категория)	Содержание	Вид работы
5.1	Туалетная комната	нет	-	-	-	-	-	-
5.2	Душевая / ванная комната	нет	-	-	-	-	-	-
5.3	Бытовая комната (гардеробная)	нет	-	-	-	-	-	-
	ОБЩИЕ требования к зоне							

6. Результаты обследования системы информации на объекте

Государственное бюджетное общеобразовательное учреждение Самарской области основная общеобразовательная школа с. Жигули
муниципального района Ставропольский Самарской области СПДС «Колосок»

Самарская область, муниципальный район Ставропольский, сельское поселение Жигули, село Жигули, ул. Центральная, д.24

№	Наименование функционально-планировочного элемента	Наличие элемента			Выявление нарушения и замечания		Работы по адаптации объектов	
		Есть/нет	№ на плане	№ фото	Содержание	Значимо для инвалида (категория)	Содержание	Вид работы
6.1	Визуальные средства	нет	б/н	11,12	Отсутствует символы доступности (визуальная разметка) внутри здания и на прилегающей территории; отсутствуют различные освещаемые указатели в виде символов и пиктограмм, с использованием яркого цвета контрастного по отношению к фоновой поверхности.	К,О,Г,С,У	Нанести символы доступности (визуальную разметку) в соответствии с требованиями	Работы в рамках капитального ремонта по мере выделения финансовых средств
6.2	Акустические средства	нет	б/н	13	Отсутствуют зоны обслуживания инвалидов по слуху; звуковые маяки при входе, пересечениях путей движения;	С,Г	Оборудовать все функциональные зоны переносными индукционными системами; установить звуковые маяки при входе пересечениях путей движения;	Работы в рамках капитального ремонта по мере выделения финансовых средств
6.3	Тактильные средства	нет	б/н	14	Отсутствуют тактильные средства получения информации. Перед дверями, поворотами и лестницей нет	С	Привести информационные таблички о помещениях и специалистах в соответствие требованиями.	Работы в рамках капитального ремонта по мере выделения финансовых средств.

				<p>тактильной и/или предупреждающей полосы.</p> <ul style="list-style-type: none"> - отсутствуют рельефные позитивные планы на лестничных площадках; - отсутствуют направляющие поручни в коридорах с рельефными обозначениями на них; - отсутствует изменяемый тип покрытия пола (по фактуре, по цвету) перед препятствиями в месте изменения направления движения (входами, подъёмами, лестницами, поворотами коридоров). 			
	ОБЩИЕ требования к зоне			<p>Системы средств информации и сигнализации об опасности должны быть комплексными для всех категорий инвалидов (визуальными, звуковыми и тактильными) и соответствовать ГОСТ.</p>			

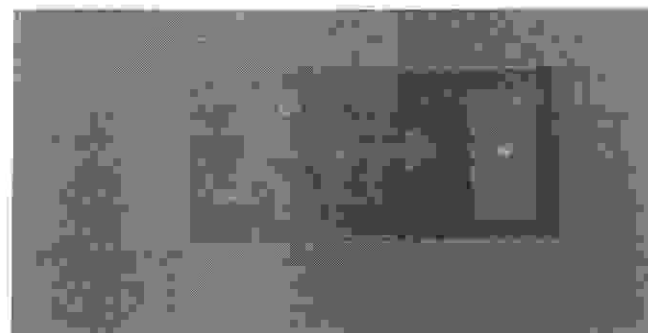


Фото № 12 Планы эвакуации

1 этаж

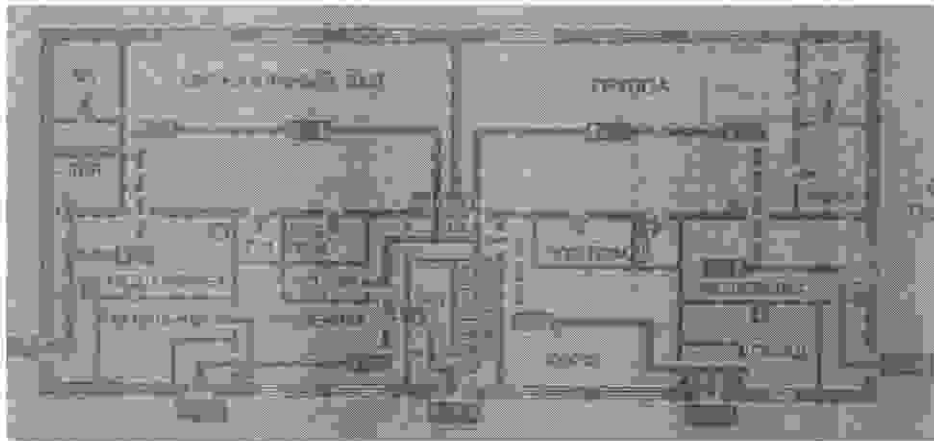
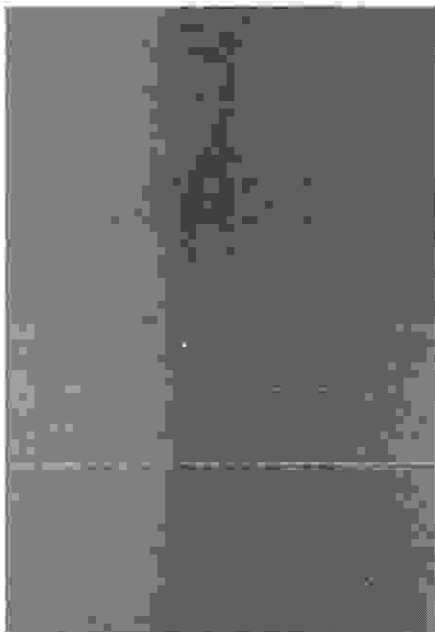


Фото №13 Акустические средства



2 этаж

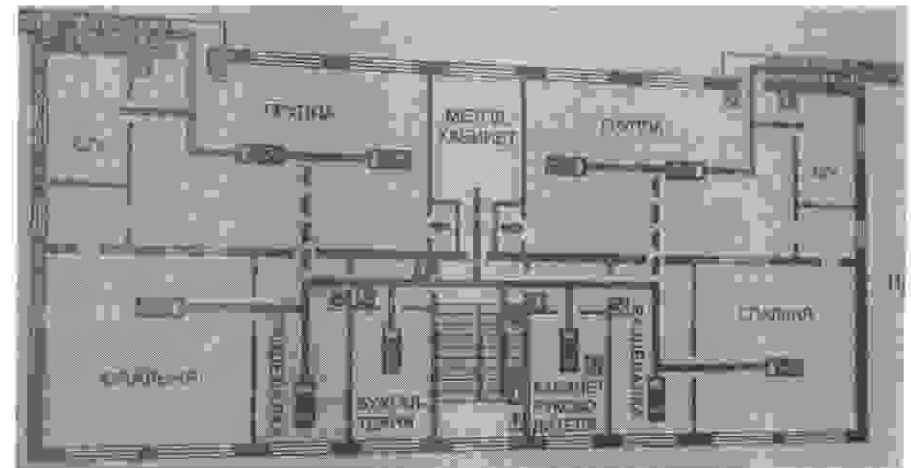


Фото №14 Тактильные средства информации

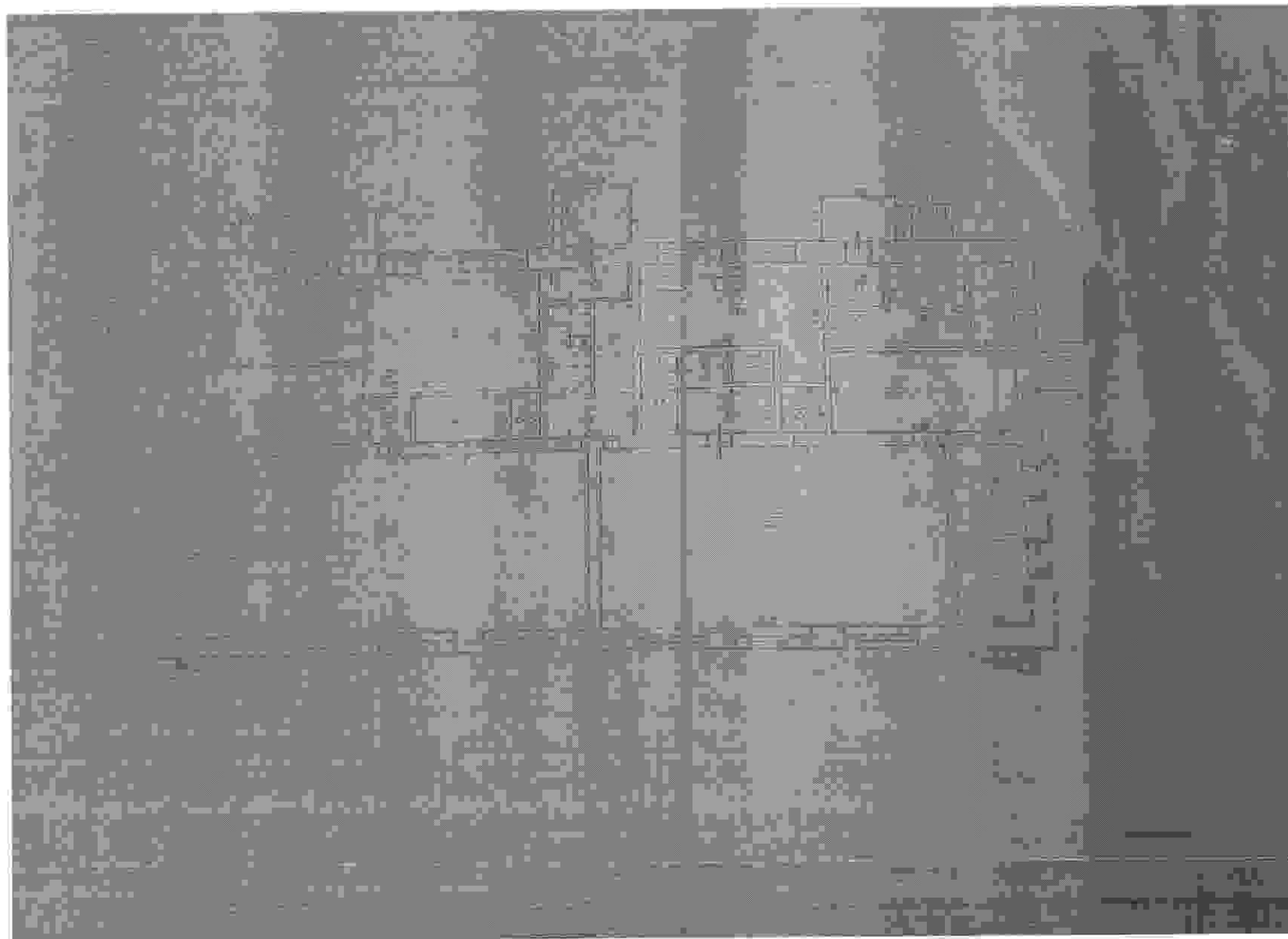


7. Заключение по структурно – функциональной зоне

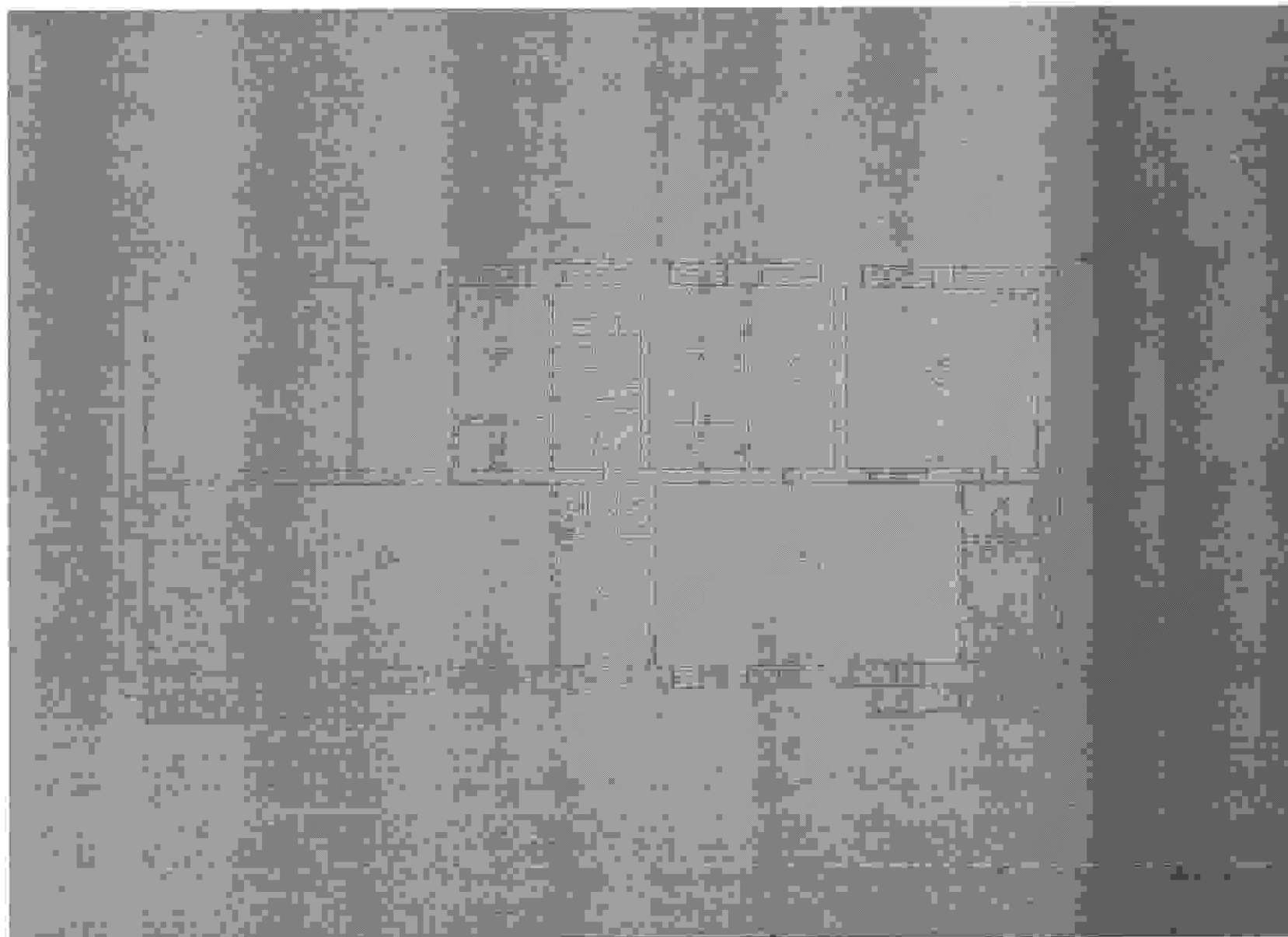
Государственное бюджетное общеобразовательное учреждение Самарской области основная общеобразовательная школа с. Жигули муниципального района Ставропольский Самарской области СПДС «Колосок»
Самарская область, муниципальный район Ставропольский, сельское поселение Жигули, село Жигули, ул Центральная, д.24

Наименование структурно - функциональной зоны	Состояния доступности	Приложение		Работы по адаптации (вид работы)
		№ на плане	№ фото	
Территория, прилегающая к зданию (участок)	ДУ	б/н	1-3	Индивидуальное решение с ТСП
Вход (входы) в здание	ДУ	29	4-6	Индивидуальное решение с ТСП
Путь, (пути) движения внутри здания (в том числе пути эвакуации)	ДУ	20,45	7-8	Индивидуальное решение с ТСП
Зона целевого назначения здания (целевого посещения объекта)	ДУ	19	9-10	Индивидуальное решение с ТСП
Санитарно-гигиенические помещения	ДУ	13,24,26,27,28	-	Индивидуальное решение с ТСП
Система информации на объекте (на всех зонах)	ВНД	б/н	11-14	Индивидуальное решение с ТСП
Все зоны и участки	ДУ		1-14	Индивидуальное решение с ТСП

План – схема 1 этажа



План – схема 2 этажа



				Система информации на объекте (на всех зонах)	Капитальный ремонт, ТСР, организационные мероприятия	ВНД					
--	--	--	--	---	--	-----	--	--	--	--	--

Примечание: структура (разделы) адресной программы (плана) формируются аналогично структуре Реестра ОСИ

* - указываются мероприятия в соответствии с управленческим решением - «Рекомендации по адаптации основных структурных элементов объекта» Паспорта ОСИ

** - указывается вид работы в соответствии с классификатором: ТР - текущий ремонт; ПСД - подготовка проектно-сметной документации; Стр - строительство; КР - капитальный ремонт; Рек - реконструкция; Орг - организация альтернативной формы обслуживания и другие организационные мероприятия

*** - указывается: ДП-В - доступен полностью всем; ДП-И (К, О, С, Г, У) - доступен полностью избирательно (указать, каким категориям инвалидов); ДЧ-В - доступен частично всем; ДЧ-И (К, О, С, Г, У) - доступен частично избирательно (указать категории инвалидов); ДУ - доступно условно (ДУ-В или ДУ-И)

ПРИЛОЖЕНИЕ 2

к Порядку проведения паспортизации объектов
социальной и инженерной инфраструктур в приоритетных
сферах жизнедеятельности инвалидов и других
маломобильных групп населения



УТВЕРЖДАЮ

Руководитель рабочей группы

В.А. Еськин
(подпись)

_____ 20__ г.

ПАСПОРТ

доступности объекта для инвалидов и других маломобильных групп населения

№ _____ от «__» _____ 20__ г.

I. Общие сведения об объекте

1.1. Наименование (вид) объекта государственное бюджетное общеобразовательное учреждение Самарской области основная общеобразовательная школа с. Жигули муниципального района Ставропольский Самарской области (ГБОУ ООШ с. Жигули).

1.2. Фактический адрес 445163, Российская Федерация, Самарская область, муниципальный район Ставропольский, сельское поселение Жигули, село Жигули, ул. Центральная, д. 24.

1.3. Сведения о размещении объекта:

отдельно стоящее здание _____ 2 _____ этажа, _____ 569,2 _____ кв. м;

часть здания _____ этажей (или на _____ этаже), _____ кв. м;

наличие прилегающего земельного участка (да, нет) да – 4 749 кв. м;

1.4. Год постройки здания 1976, последнего капитального ремонта _____

1.5. Дата предстоящих плановых ремонтных работ: текущего не было, капитального не было.

Сведения об организации, расположенной на объекте

- 1.6. Название организации (учреждения) (полное юридическое наименование, краткое наименование согласно уставу) государственное бюджетное общеобразовательное учреждение Самарской области основная общеобразовательная школа с. Жигули муниципального района Ставропольский Самарской области (ГБОУ ООШ с. Жигули).
- 1.7. Юридический адрес организации (учреждения) 445163, Российская Федерация, Самарская область, муниципальный район Ставропольский, сельское поселение Жигули, село Жигули, ул. Центральная, д. 4.
- 1.8. Основание для пользования объектом (оперативное управление, аренда, собственность, иное) оперативное управление
- 1.9. Форма собственности (государственная, негосударственная) государственная
- 1.10. Территориальная принадлежность (федеральная, областная, муниципальная) муниципальная
- 1.11. Вышестоящая организация (наименование) Министерство образования и науки Самарской области
- 1.12. Адрес вышестоящей организации, другие координаты 443099, г. Самара, ул. А. Толстого, д.38/16

2. Характеристика деятельности организации на объекте (по обслуживанию населения)

- 2.1. Сфера деятельности (образование, социальная защита, здравоохранение, физическая культура и спорт, культура, связь и информация, транспорт, жилой фонд, потребительский рынок и сфера услуг, другое) образование
- 2.2. Виды оказываемых услуг образовательная деятельность
- 2.3. Форма оказания услуг (на объекте, с длительным пребыванием, в том числе проживанием, на дому, дистанционно) на объекте
- 2.4. Категории обслуживаемого населения по возрасту (дети, взрослые трудоспособного возраста, пожилые, все возрастные категории) дети, взрослые трудоспособного возраста.
- 2.5. Категории обслуживаемых инвалидов (нужное подчеркнуть): инвалиды, передвигающиеся на коляске, инвалиды с нарушениями опорно-двигательного аппарата, нарушениями зрения, нарушениями слуха, нарушениями умственного развития.
- 2.6. Плановая мощность: посещаемость (количество обслуживаемых в день), вместимость, пропускная способность 100 человека/в день.
- 2.7. Участие в исполнении ИПРА инвалида, ребенка-инвалида (да, нет) - нет

3. Состояние доступности объекта

3.1. Путь следования к объекту пассажирским транспортом (описать маршрут движения с использованием пассажирского транспорта)

Остановка «магазин «Райпо»_маршрутный автобус № 330.

Наличие адаптированного пассажирского транспорта к объекту нет

3.2. Путь к объекту от ближайшей остановки пассажирского транспорта:

3.2.1. Расстояние до объекта от остановки транспорта 300 м.

3.2.2. Время движения (пешком) 4 минуты.

3.2.3. Наличие выделенного от проезжей части пешеходного пути (да, нет) – да

3.2.4. Перекрестки: нерегулируемые, регулируемые, со звуковой сигнализацией, таймером. нет - нет

3.2.5. Информация на пути следования к объекту: акустическая, тактильная, визуальная. нет - нет

3.2.6. Перепады высоты на пути: есть, нет (описать) нет

их обустройство для инвалидов на коляске: да, нет - нет

3.3. Организация доступности объекта для инвалидов – форма обслуживания

Категория инвалидов (вид нарушения)	Вариант организации доступности объекта (формы обслуживания)*
Все категории инвалидов и МГН	
В том числе инвалиды:	
передвигающиеся на креслах-колясках	ДУ
с нарушениями опорно-двигательного аппарата	ДУ
с нарушениями зрения	ВНД
с нарушениями слуха	ДУ
с нарушениями умственного развития	ДУ

*Указывается один из вариантов: А, Б, ДУ, ВНД.

3.4. Организация доступности основных структурно-функциональных зон

№ п/п	Основные структурно-функциональные зоны	Состояние доступности, в том числе для основных категорий инвалидов*
1.	Территория, прилегающая к зданию (участок)	ДЧ-И (О.Г.К)
2.	Вход (входы) в здание	ДЧ-И (О.Г.К)
3.	Путь (пути) движения внутри здания (в том числе пути эвакуации)	ДЧ-И (О.Г.К)
4.	Зона целевого назначения здания (целевого посещения объекта)	ДЧ-И (О.Г.К)
5.	Санитарно-гигиенические помещения	ДЧ-И (О.Г.К)
6.	Система информации и связи (на всех зонах)	ДЧ-И (О.Г.К)
7.	Пути движения к объекту (от остановки транспорта)	ДЧ-И (О.Г.К)

*Указывается: ДП-В – доступно полностью всем; ДП-И (К, О, С, Г, У) – доступно полностью избирательно (указать категории инвалидов); ДЧ-В – доступно частично всем; ДЧ-И (К, О, С, Г, У) – доступно частично избирательно (указать категории инвалидов); ДУ – доступно условно; ВНД – временно недоступно.

3.5. Итоговое заключение о состоянии доступности объекта:

Объект частично доступен для инвалидов категорий Е, О, Г, У, временно недоступен для категории С.

4. Управленческое решение

4.1. Рекомендации по адаптации основных структурных элементов объекта

№ п/п	Основные структурно-функциональные зоны объекта	Рекомендации по адаптации объекта (вид работы)*
1.	Территория, прилегающая к зданию (участок)	Индивидуальное решение с ТСП
2.	Вход (входы) в здание	Индивидуальное решение с ТСП
3.	Путь (пути) движения внутри здания (в том числе пути эвакуации)	Индивидуальное решение с ТСП
4.	Зона целевого назначения здания (целевого посещения объекта)	Индивидуальное решение с ТСП
5.	Санитарно-гигиенические помещения	Индивидуальное решение с ТСП
6.	Система информации на объекте (на всех зонах)	Индивидуальное решение с ТСП
7.	Пути движения к объекту (от остановки транспорта)	Индивидуальное решение с ТСП

№ п/п	Основные структурно-функциональные зоны объекта	Рекомендации по адаптации объекта (вид работы)*
8.	Все зоны и участки	Индивидуальное решение с ТСР

* Указывается один из вариантов (видов работ): не пуждается; ремонт (текущий, капитальный); индивидуальное решение с техническими средствами реабилитации (ТСР); технические решения невозможны – организация альтернативной формы обслуживания.

4.2. Период проведения работ _____
в рамках исполнения _____

(указывается наименование документа, программы, плана)

4.3. Ожидаемый результат (по состоянию доступности) после выполнения работ по адаптации _____

Оценка результата исполнения программы, плана (по состоянию доступности) _____

4.4. Для принятия решения согласование: требуется, не требуется (нужное подчеркнуть).

Имеется заключение уполномоченной организации о состоянии доступности объекта (наименование документа, наименование организации, его выдавшей, дата выдачи), прилагается _____

4.5. Информация размещена (обновлена) на карте доступности субъекта Российской Федерации (дата размещения, обновления) _____

_____ (наименование сайта, портала)