

**I. Результаты обследования:**  
**1. Территории, прилегающей к зданию (участка)**

Государственное бюджетное общеобразовательное учреждение Самарской области основная общеобразовательная школа с. Жигули  
муниципального района Ставропольский Самарской области СПДС «Колосок»

Самарская область, муниципальный район Ставропольский, сельское поселение Жигули, село Жигули, ул Центральная, д.24

№	Наименование функционально-планировочного элемента	Наличие элемента			Выявление нарушения и замечания		Работы по адаптации объектов	
		Есть/нет	№ на плане	№ фото	Содержание	Значимо для инвалида (категория)	Содержание	Вид работы
1.1	Вход (выход) на территорию	есть	б/н	1	Отсутствует предупреждающая тактильная полоса перед входом	С	Нанести предупреждающую тактильную полосу перед входом	Работы в рамках текущего ремонта по мере выделения финансовых средств
1.2	Путь (пути) движения на территории	есть	б/н	2	Отсутствует тактильная разметка при движении по территории	С	Нанести тактильную разметку при движении по территории	Работы в рамках текущего ремонта по мере выделения финансовых средств
1.3	Лестница (наружная)	нет			-	-	-	-
1.4	Пандус (наружный)	нет			-	-	-	-
1.5	Автостоянка и парковка	Есть	б/н	3	Отсутствует на автостоянке, парковочное место со специальным знаком для автомобиля для инвалида.	К.О	Создание парковочного места	Работы в рамках текущего ремонта по мере выделения финансовых средств
	ОБЩИЕ требования к зоне							

Фото №1. Вход на территорию

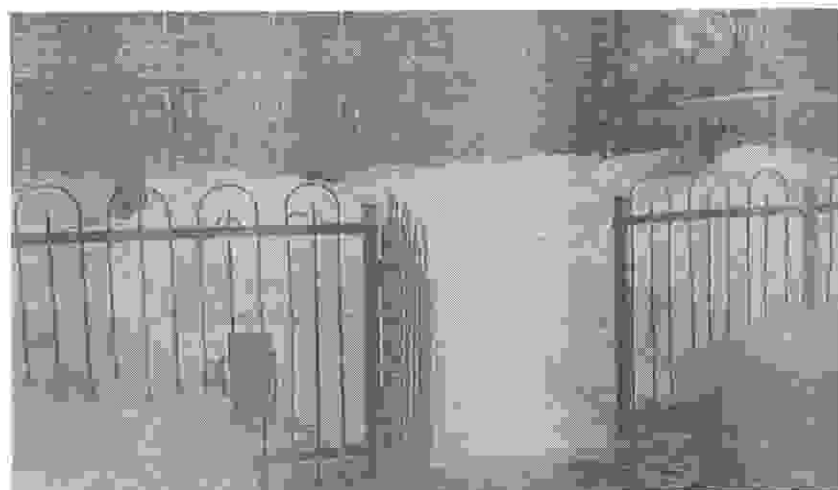


Фото №2 Пути движения на территорию



Фото №3 Парковка



К Акту обследования к паспорту доступности от «14» декабря 2020 года № 83-ОД

**2. Результаты обследования входа (входов) в здание**

Государственное бюджетное общеобразовательное учреждение Самарской области основная общеобразовательная школа с. Жигули муниципального района Ставропольский Самарской области СПДС «Колосок»

Самарская область, муниципальный район Ставропольский, сельское поселение Жигули, село Жигули, ул. Центральная, д. 24

№	Наименование функционально-планировочного элемента	Наличие элемента			Выявление нарушения и замечания		Работы по адаптации объектов	
		Есть/нет	№ на плане	№ фото	Содержание	Значимо для инвалида (категория)	Содержание	Вид работы
2.1	Лестница (наружная)	нет	-	-	-	-	-	-
2.2	Пандус (наружный)	нет	-	-	-	-	-	-
2.3	Входная площадка (перед дверью)	есть	б/н	4	Отсутствуют поручни	К,О	Установить поручни	Работы в рамках текущего ремонта по мере выделения финансовых средств
2.4	Дверь (входная)	есть	б/н	5	Отсутствует предупреждающая тактильная разметка при входе, имеется порог высотой 10 см, препятствующий прохождению К,О Отсутствует водоотвод, световой и звуковой маяки у входа, систему вызова помощи	К,О,С	Нанести предупреждающую тактильную разметку при входе, установить водоотвод, световой и звуковой маяки у входа, систему вызова помощи	Работы в рамках текущего ремонта по мере выделения финансовых средств
2.5	Тамбур	есть	12	6	Нет контрастной маркировки прозрачных дверных полотен	С	-	Работы в рамках текущего ремонта по мере выделения финансовых средств
ОБЩИЕ требования к зоне								

Фото №4 Входная площадка (перед дверью)



Фото №5 Дверь

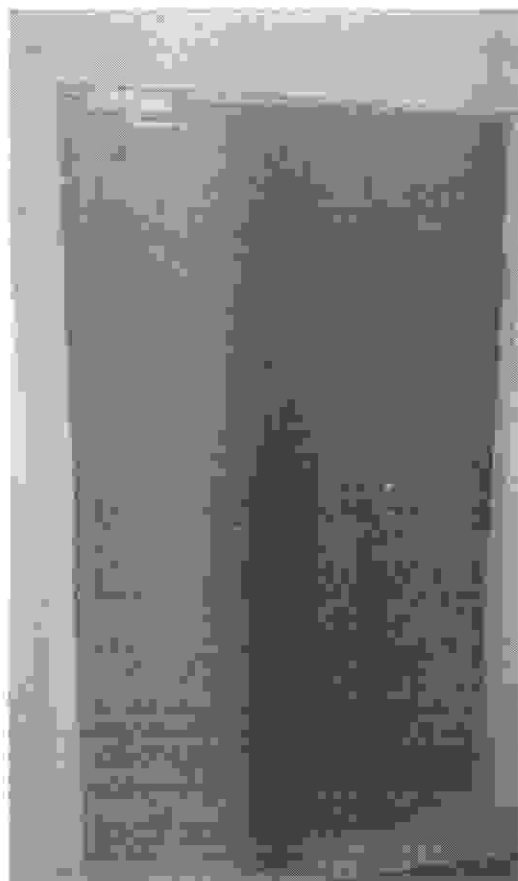


Фото №6 Тамбур



К Акту обследования к паспорту доступности от «14» декабря 2020 года № 83-ОД

### 3. Результаты обследования пути (путей) движения внутри здания (в т.ч. путей эвакуации)

Государственное бюджетное общеобразовательное учреждение Самарской области основная общеобразовательная школа с. Жигули  
муниципального района Ставропольский Самарской области СПДС «Колосок»

Самарская область, муниципальный район Ставропольский, сельское поселение Жигули, село Жигули, ул. Центральная, д. 14

№	Наименование функционально-планировочного элемента	Наличие элемента			Выявление нарушения и замечания		Работы по адаптации объектов	
		Есть/нет	№ на плане	№ фото	Содержание	Значимо для инвалида (категория)	Содержание	Вид работы
3.1	Коридор (вестибюль, зона ожидания, галерея, балкон)	нет	-	-	-	-	-	-
3.2	Лестница (внутри здания)	есть	б/н	7	Отсутствуют поручни с двух стороны, контрастные цветные полосы на первой и последней ступенях марша. Отсутствуют тактильные полосы, предупреждающие (перед входом на лестницу, об окончании перил)	С.К.О	Нанести контрастные цветные полосы на первой и последних ступенях марша. Установить тактильные полосы, предупреждающие препятствие	Работы в рамках капитального ремонта по мере выделения финансовых средств
3.3	Пандус (внутри здания)	нет	-	-	-	-	-	-
3.4	Лифт пассажирский (или подъемник)	нет	-	-	-	-	-	-
3.5	Дверь	нет	-	-	-	-	-	-
3.6	Пути эвакуации (в т.ч. зоны безопасности)	есть	б/н	8	Эвакуационный выход не соответствует требованиям доступности для людей на креслах-колясках и с нарушением опорно-двигательного аппарата	К.О.С,Г	На пути эвакуации не должно быть порогов и перепадов высот пола. При необходимости устройства порогов их высота или перепад высот не должен превышать 0,014 м. (п.5.2.4 СП 59.13330.2012)	Работы в рамках текущего ремонта по мере выделения финансовых средств
	ОБЩИЕ требования к зоне							

Фото №7 Лестница (внутри здания)



Фото №8 Пути эвакуации



4. Результаты обследования зоны целевого назначения здания (целевого посещения объекта)

Вариант 1 – зона обслуживания инвалидов

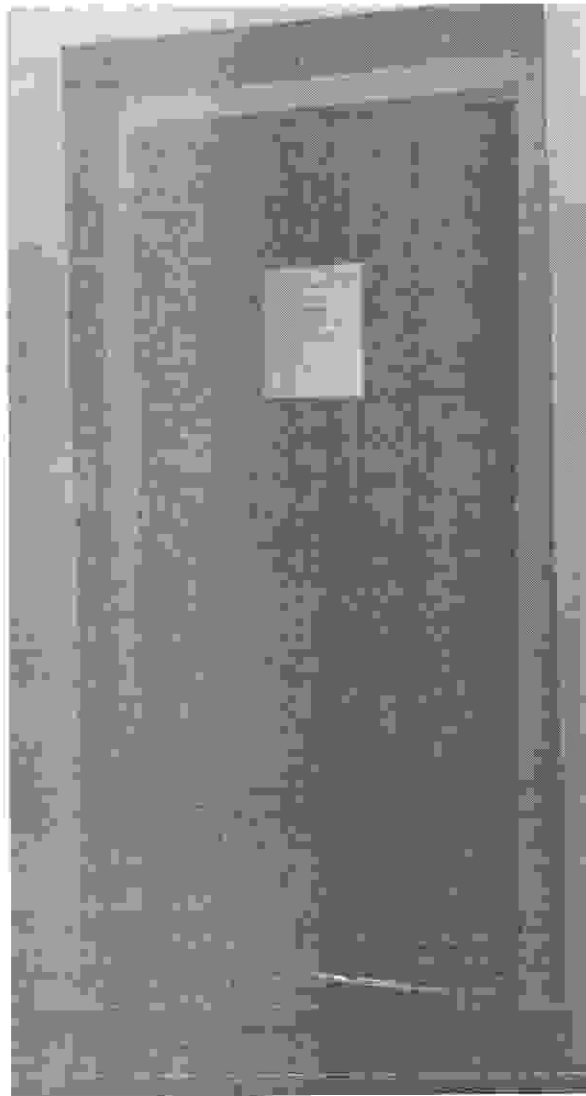
Государственное бюджетное общеобразовательное учреждение Самарской области основная общеобразовательная школа с. Жигули муниципального района Ставропольский Самарской области СПДС «Колосок»

Самарская область, муниципальный район Ставропольский, сельское поселение Жигули, село Жигули, ул. Центральная, д. 24

№	Наименование функционально-планировочного элемента	Наличие элемента			Выявление нарушения и замечания		Работы по адаптации объектов	
		Есть/нет	№ на плане	№ фото	Содержание	Значимо для инвалида (категория)	Содержание	Вид работы
4.1	Кабинетная форма обслуживания	есть	7	9	Информирующие обозначения соответствуют требованиям нормативных документов. Не дублируются рельефными знаками (шрифтом Брайля)	К.С.О.Г	Следует установить информирующие обозначения помещений; - рядом с дверью: со стороны дверной ручки; - на высоте от 1,4 до 1,75м; - дублирование рельефными знаками п.3.6 Ширина дверных проемов в стене, а также выходов из помещений и коридоров на лестничную клетку должна быть не менее 0,9м.	Работы в рамках текущего ремонта по мере выделения финансовых средств
4.2	Зальная форма обслуживания	-	-	-	-	-	-	-
4.3	Прилавочная форма обслуживания	-	-	-	-	-	-	-
4.4	Форма обслуживания с перемещением по маршруту	-	-	-	-	-	-	-
4.5	Кабинет индивидуального обслуживания	-	-	-	-	-	-	-
	ОБЩИЕ требования к зоне							



Фото №9, №10 Кабинетная форма обслуживания



**5. Результаты обследования санитарно-гигиенических помещений**

Государственное бюджетное общеобразовательное учреждение Самарской области основная общеобразовательная школа с. Жигули,  
муниципального района Ставропольский Самарской области СПДС «Колосок»

Самарская область, муниципальный район Ставропольский, сельское поселение Жигули, село Жигули, ул Центральная, д.24

№	Наименование функционально-планировочного элемента	Наличие элемента			Выявление нарушения и замечания		Работы по адаптации объектов	
		Есть/нет	№ на плане	№ фото	Содержание	Значимо для инвалида (категория)	Содержание	Вид работы
5.1	Туалетная комната	нет	-	-	-	-	-	-
5.2	Душевая / ванная комната	нет	-	-	-	-	-	-
5.3	Бытовая комната (гардеробная)	нет	-	-	-	-	-	-
	ОБЩИЕ требования к зоне							

## 6. Результаты обследования системы информации на объекте

Государственное бюджетное общеобразовательное учреждение Самарской области основная общеобразовательная школа с. Жигули  
муниципального района Ставропольский Самарской области СПДС «Колосок»

Самарская область, муниципальный район Ставропольский, сельское поселение Жигули, село Жигули, ул. Центральная, д.24

№	Наименование функционально-планировочного элемента	Наличие элемента			Выявление нарушения и замечания		Работы по адаптации объектов	
		Есть/нет	№ на плане	№ фото	Содержание	Значимо для инвалида (категория)	Содержание	Вид работы
6.1	Визуальные средства	нет	б/н	11,12	Отсутствует символы доступности (визуальная разметка) внутри здания и на прилегающей территории; отсутствуют различные освещаемые указатели в виде символов и пиктограмм, с использованием яркого цвета контрастного по отношению к фоновой поверхности.	К,О,Г,С,У	Нанести символы доступности (визуальную разметку) в соответствии с требованиями	Работы в рамках капитального ремонта по мере выделения финансовых средств
6.2	Акустические средства	нет	б/н	13	Отсутствуют зоны обслуживания инвалидов по слуху; звуковые маяки при входе, пересечениях путей движения;	С,Г	Оборудовать все функциональные зоны переносными индукционными системами; установить звуковые маяки при входе пересечениях путей движения;	Работы в рамках капитального ремонта по мере выделения финансовых средств
6.3	Тактильные средства	нет	б/н	14	Отсутствуют тактильные средства получения информации. Перед дверями, поворотами и лестницей нет	С	Привести информационные таблички о помещениях и специалистах в соответствие требованиями.	Работы в рамках капитального ремонта по мере выделения финансовых средств.

				<p>тактильной и/или предупреждающей полосы.</p> <ul style="list-style-type: none"> <li>- отсутствуют рельефные позитивные планы на лестничных площадках;</li> <li>- отсутствуют направляющие поручни в коридорах с рельефными обозначениями на них;</li> <li>- отсутствует изменяемый тип покрытия пола (по фактуре, по цвету) перед препятствиями в месте изменения направления движения (входами, подъёмами, лестницами, поворотами коридоров).</li> </ul>			
	ОБЩИЕ требования к зоне			<p>Системы средств информации и сигнализации об опасности должны быть комплексными для всех категорий инвалидов (визуальными, звуковыми и тактильными) и соответствовать ГОСТ.</p>			

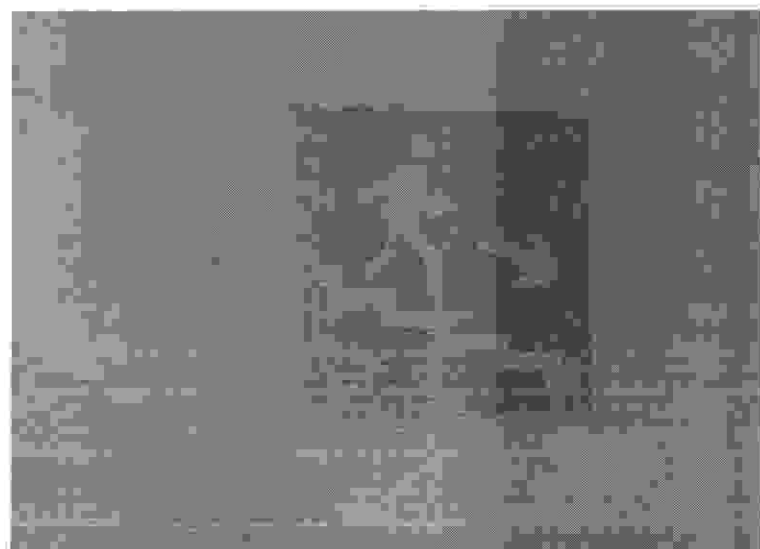
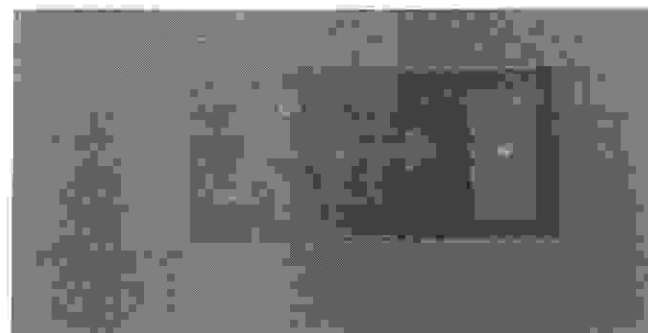


Фото № 12 Планы эвакуации

1 этаж

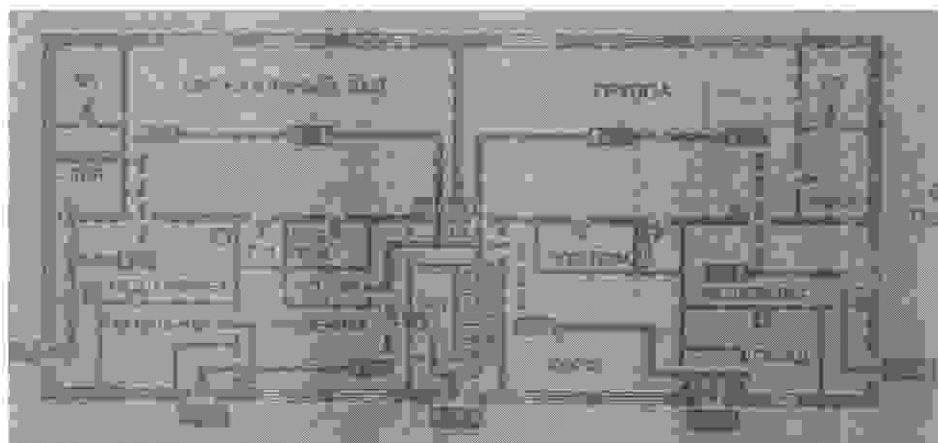
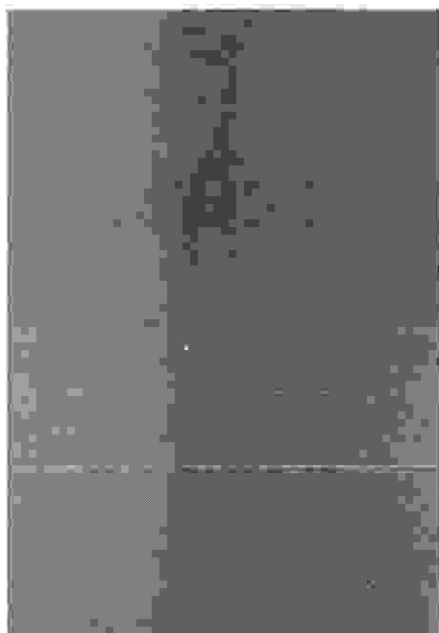


Фото №13 Акустические средства



2 этаж

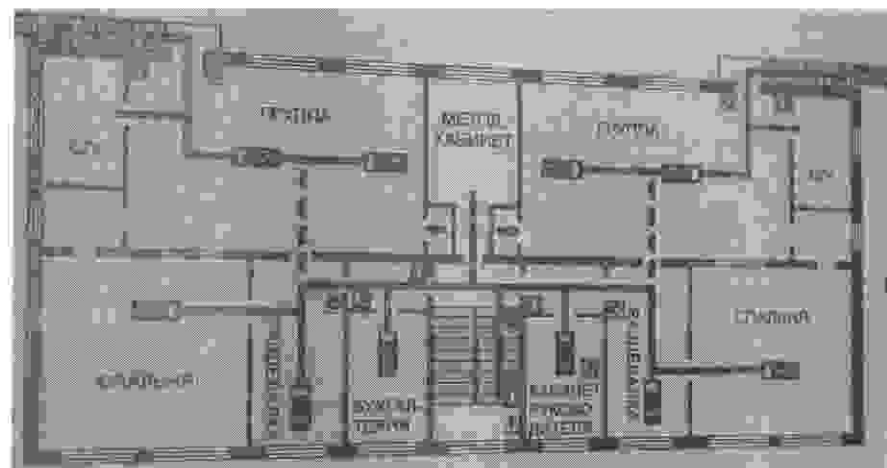
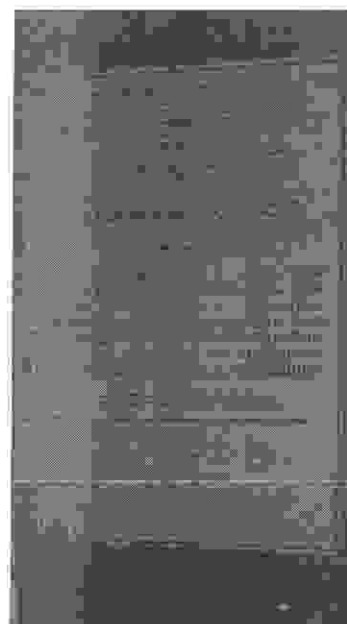


Фото №14 Тактильные средства информации

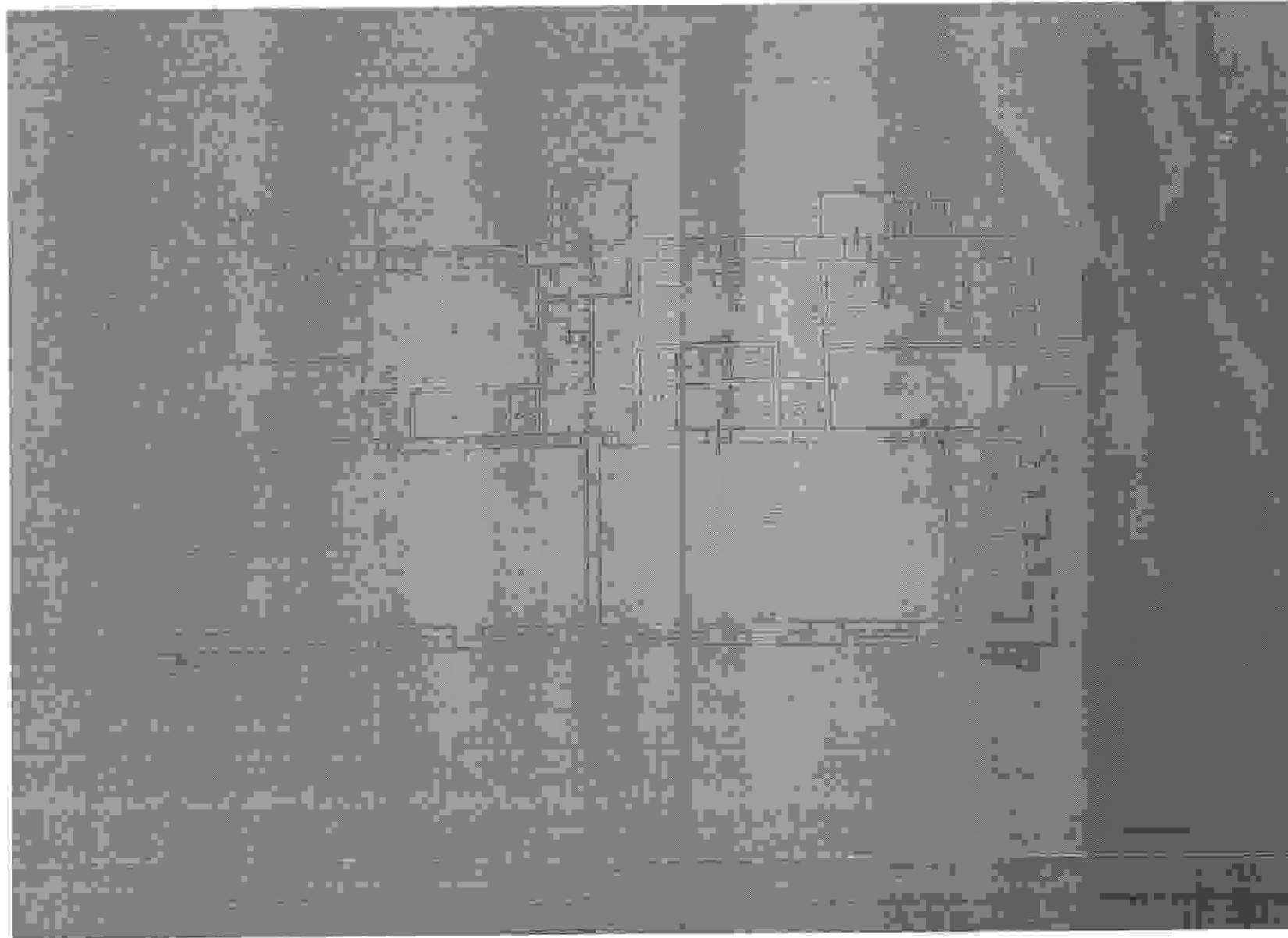


7. Заключение по структурно – функциональной зоне

Государственное бюджетное общеобразовательное учреждение Самарской области основная общеобразовательная школа с. Жигули муниципального района Ставропольский Самарской области СПДС «Колосок»  
Самарская область, муниципальный район Ставропольский, сельское поселение Жигули, село Жигули, ул Центральная, д.24

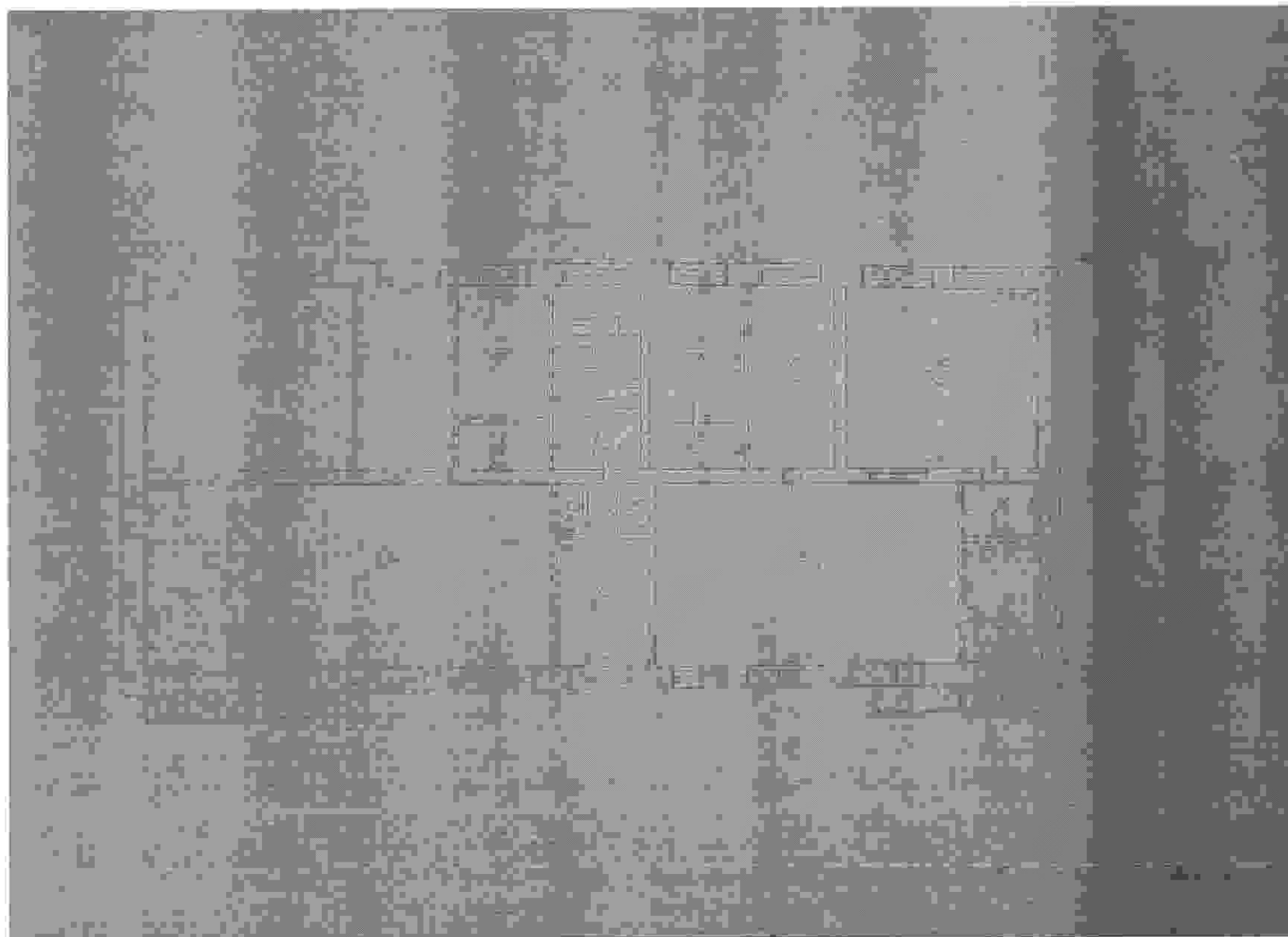
Наименование структурно - функциональной зоны	Состояния доступности	Приложение		Работы по адаптации (вид работы)
		№ на плане	№ фото	
Территория, прилегающая к зданию (участок)	ДУ	б/н	1-3	Индивидуальное решение с ТСП
Вход (входы) в здание	ДУ	29	4-6	Индивидуальное решение с ТСП
Путь, (пути) движения внутри здания (в том числе пути эвакуации)	ДУ	20,45	7-8	Индивидуальное решение с ТСП
Зона целевого назначения здания (целевого посещения объекта)	ДУ	19	9-10	Индивидуальное решение с ТСП
Санитарно-гигиенические помещения	ДУ	13,24,26,27,28	-	Индивидуальное решение с ТСП
Система информации на объекте (на всех зонах)	ВНД	б/н	11-14	Индивидуальное решение с ТСП
Все зоны и участки	ДУ		1-14	Индивидуальное решение с ТСП

План – схема 1 этажа





План – схема 2 этажа



Общественная программа (план) адаптации объектов социальной инфраструктуры и обеспечения доступности услуг для инвалидов и других маломобильных групп населения на территории СПДС «Колосок» ГБОУ ООШ с. Жигули на 2021-2030 год

№ п/п	Наименование объекта и название организации, расположенной на объекте	Адрес объекта	№ паспорта Доступности объекта	Плановые работы		Ожидаемый результат (по состоянию доступности)	Финансирование		Ответственный исполнитель, соисполнители	Дата текущего контроля
				Содержание работ	Вид работ		Объем, тыс.руб	Источник		
1	2	3	4	5	6	7	8	9	10	11
1	Структурное подразделение детский сад «Колосок» государственное бюджетное общеобразовательное учреждение Самарской области основная общеобразовательная школа с. Жигули муниципального района Ставропольский Самарской области	445163, Самарская область, муниципальный район Ставропольский, сельское поселение Жигули, село Жигули, ул. Центральная, д.24	№ от 22.11.2017	Территория, прилегающая к зданию (участок)	Текущий ремонт, ТСР, организационные мероприятия	ДУ			Завхоз СПДС «Колосок»	2025
				Вход (входы) в здание	Текущий ремонт, ТСР, организационные мероприятия	ДУ				
				Путь (пути) движения внутри здания (в том числе пути эвакуации)	Текущий и капитальный ремонт, ТСР, организационные мероприятия	ДУ				
				Зона целевого назначения здания (целевого посещения объекта)	Текущий ремонт, ТСР, организационные мероприятия	ДУ				
				Санитарно-гигиенические помещения	Капитальный ремонт, ТСР, организационные мероприятия	ДУ				

				Система информации на объекте (на всех зонах)	Капитальный ремонт, ТСР, организационные мероприятия	ВНД					
--	--	--	--	---	--	-----	--	--	--	--	--

Примечание: структура (разделы) адресной программы (плана) формируются аналогично структуре Реестра ОСИ

\* - указываются мероприятия в соответствии с управленческим решением - «Рекомендации по адаптации основных структурных элементов объекта» Паспорта ОСИ

\*\* - указывается вид работы в соответствии с классификатором: ТР - текущий ремонт; ПСД - подготовка проектно-сметной документации; Стр - строительство; КР - капитальный ремонт; Рек - реконструкция; Орг - организация альтернативной формы обслуживания и другие организационные мероприятия

\*\*\* - указывается: ДП-В - доступен полностью всем; ДП-И (К, О, С, Г, У) - доступен полностью избирательно (указать, каким категориям инвалидов); ДЧ-В - доступен частично всем; ДЧ-И (К, О, С, Г, У) - доступен частично избирательно (указать категории инвалидов); ДУ - доступно условно (ДУ-В или ДУ-И)