

I. Результаты обследования:

1. Территория, прилегающей к зданию (участка)

государственное бюджетное общеобразовательное учреждение Самарской области основная общеобразовательная школа с. Жигули

муниципального района Ставропольский Самарской области

Самарская область, муниципальный район Ставропольский, сельское поселение Жигули, село Жигули, ул. Центральная, д. 4

№ п/п	Наименование функционально – планировочного элемента	Наличие элемента			Выявленные нарушения и замечания		Работы по адаптации объектов	
		Есть / нет	№ на плане	№ фото	Содержание	Значимо для инвалида (категория)	Содержание	Виды работ
1.1	Вход (выходы) на территорию	есть	б/н	-	Отсутствует предупреждающая тактильная полоса перед входом		Нанести предупреждающую тактильную полосу перед входом	Работы в рамках текущего ремонта по мере выделения финансовых средств
1.2	Путь(пути) движения на территории	есть	б/н	-	Отсутствует тактильная разметка при движении по территории.	С	Нанести тактильную разметку при движении по территории	Работы в рамках текущего ремонта по мере выделения финансовых средств
1.3	Лестница(наружная)	нет		-	-	-	-	-
1.4	Пандус(наружный)	нет		-	-	-	-	-
1.5	Автостоянка и парковка	есть	б/н	1		К,О	Создание парковочного места	Работы в рамках текущего ремонта по мере выделения финансовых средств
	ОБЩЕЕ требования к зоне							

Фото № 1. Парковка



1. Результаты обследования:

2. Входа (входов) в здание

государственное бюджетное общеобразовательное учреждение Самарской области основная общеобразовательная школа с. Жигули

муниципального района Ставропольский Самарской области

Самарская область, муниципальный район Ставропольский, сельское поселение Жигули, село Жигули, ул. Центральная, д. 4

№ п/п	Наименование функционально – планировочного элемента	Наличие элемента			Выявленные нарушения и замечания		Работы по адаптации объектов	
		Есть / нет	№ на плане	№ фото	Содержание	Значимо для инвалида (категория):	Содержание	Виды работ
2.1	Лестница (наружная)	нет	-	-	-	-	-	-
2.2	Пандус (наружный)	нет	-	-	-	-	-	-
2.3	Входная площадка (перед дверью)	есть	б/в	-	Отсутствуют поручни	К,О	Установка поручней	Работы в рамках текущего ремонта по мере выделения финансовых средств

2.4	Дверь (входная)	есть	б/н	2	Отсутствует предупреждающая тактильная разметка при входе, имеется порог высотой 1 см, препятствующий прохождению К.О, необходимо установить водоотвод, световой и звуковой маяки у входа, систему	К,О,С	Установка пандуса, Нанести тактильную разметку, установить водоотвод, световой и звуковой маяки у входа, систему вызова помощи.	Работы в рамках текущего ремонта по мере выделения финансовых средств
2.5	Тамбур	есть	29	3	несоответствие габаритов, необходима контрастная маркировка прозрачных дверных полотен вызова помощи.	С	-	Работы в рамках текущего ремонта по мере выделения финансовых средств
	ОБЩЕЕ требования к зоне							



Фото №2. Дверь (входная)

Фото №3. Тамбур

к Акту обследования к паспорту доступности от «14» декабря 2020 г. № 83-ОД

**1. Результаты обследования:
3. Пути (путей) движения внутри здания
(в т.ч. путей эвакуации)**

государственное бюджетное общеобразовательное учреждение Самарской области основная общеобразовательная школа с. Жигули
муниципального района Ставропольский Самарской области

Самарская область, муниципальный район Ставропольский, сельское поселение Жигули, село Жигули, ул. Центральная, д. 4

№ п/п	Наименование функционально – планировочного элемента	Наличие элемента			Выявленные нарушения и замечания		Работы по адаптации объектов	
		Есть./нет	№ на плане	№ фото	Содержание	Значимо для инвалида (категория)	Содержание	Виды работ
3.1	Коридор (вестибюль, зона ожидания, галерея, балкон)	есть	20	-	Отсутствуют информационные таблички, предупреждающая, тактильная разметка о препятствиях	С	Установить информационные таблички, предупреждающую, тактильную разметку о препятствия	Работы в рамках текущего ремонта по мере выделения финансовых средств
3.2	Лестница (внутри здания)	есть	45	8	Отсутствуют поручни с двух сторон. Отсутствуют контрастные цветовые полосы на первой и последней ступенях марша. Отсутствуют тактильные полосы.	С.К.О	Нанести контрастные и цветовые полосы на первой и последней ступенях марша. Установить тактильные	- Работы в рамках капитального ремонта по мере выделения финансовых средств.

к Акту обследования к паспорту доступности от «14» декабря 2020 г. № 83-ОД

					предупреждающие о препятствии (перед входом на лестницу, об окончании перил)		полосы, предупреждающие о препятствии	
3.3	Пандус (внутри здания)	нет	-	-	отсутствует	-	Устройство пандуса не возможно;	-
3.4	Лифт пассажирский (или подъемник)	нет	-	-	-	-	Устройство лифта не возможно, имеется гусеничный подъемник.	-
3.5	Дверь	нет	45	5				
3.6	Пути эвакуации (в т.ч. зоны безопасности)	есть	45	6,7	Эвакуационный выход не соответствует требованиям доступности для людей на креслах-колясках и с нарушением опорно-двигательного аппарата	К,О,С,Г	На путях эвакуации не должно быть порогов и перепадов высот пола. При необходимости устройства порогов их высота или перепад высот не должен превышать 0,014 м. (п. 5.2.4 СП 59.13330.2012)	Работы в рамках текущего ремонта по мере выделения финансовых средств.
	ОБЩЕЕ требования к зоне							



Фото №4 Коридор

Фото №5 Эвакуационный выход с детской рекреации

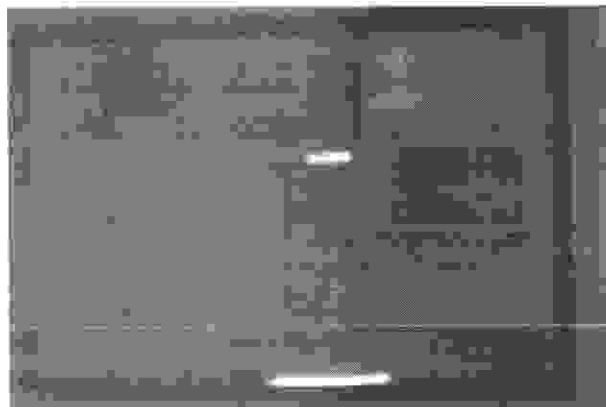


Фото №6 План эвакуации 1-го этажа.

Фото №7 План эвакуации 2-го этажа.



Фото №8 Лестница с 2-го этажа.

Фото №9 Дверной проем с лестницы 2-го этажа.

**I. Результаты обследования:
4. Зоны целевого назначения здания
(целевого посещения объекта)**

Вариант I - зона обслуживания инвалидов

государственное бюджетное общеобразовательное учреждение Самарской области основная общеобразовательная школа с. Жигули
муниципального района Ставропольский Самарской области

Самарская область, муниципальный район Ставропольский, сельское поселение Жигули, село Жигули, ул. Центральная, д. 4

№ п/п	Наименование функционально = планировочного элемента	Наличие элемента			Выявленные нарушения и замечания		Работы по адаптации объектов	
		Есть / нет	№ на плане	№ фото	Содержание	Значимо для инвалида (категория)	Содержание	Виды работ
4.1	Кабинетная форма обслуживания	есть	7	10.11	<p>Информирующие обозначения не соответствуют требованиям нормативных документов. Не дублируются рельефными знаками (шрифтом Брайля).</p> <p>Не соответствие ширины дверного проема.</p>	К,С,О,Г	<p>Следует установить информирующие обозначения помещений: - рядом с дверью, со стороны дверной ручки; - на высоте от 1,4 до 1,75 м; -дублирование рельефными знаками п. 3.6</p> <p>Ширина дверных и открытых проемов в стене, а также выходов из помещений и коридоров на лестничную клетку должна быть не менее 0,9 м.</p>	Работы в рамках текущего ремонта по мере выделения финансовых средств.

4.2	Зальная форма обслуживания	нет	-	-	-	-	-	-
4.3	Прилавочная форма обслуживания	нет	-	-	-	-	-	-
4.3	Прилавочная форма обслуживания	нет	-	-	-	-	-	-
4.4	Форма обслуживания с перемещением по маршруту	нет	-	-	-	-	-	-
4.5	Кабина индивидуального обслуживания	нет	-	-	-	-	-	-
	ОБЩИЕ требования к зоне							



1. Результаты обследования:

5. Санитарно-гигиенических помещений

государственное бюджетное общеобразовательное учреждение Самарской области основная общеобразовательная школа с. Жигули
муниципального района Ставропольский Самарской области

Самарская область, муниципальный район Ставропольский, сельское поселение Жигули, село Жигули, ул. Центральная, д. 4

№ п/п	Наименование функционально-планировочного элемента	Наличие элемента			Выявленные нарушения и замечания		Работы по адаптации объектов	
		Есть / нет	№ на плане	№ фото	Содержание	Значимо для инвалида (категория)	Содержание	Виды работ
5.1	Туалетная комната	есть	14.17	12.13	Не оборудована двухсторонняя связь с диспетчерским пунктом или кнопка вызова; Отсутствует аварийной освещение, крючки для одежды, костылей. В кабине должно быть свободное пространство диаметром 1,4 м. для разворота кресла-коляски. В универсальной кабине и других санитарно-бытовых	К.О.С,Г	Устройство кнопки вызова; Устройство аварийного освещения, крючков для одежды, костылей.	Работы в рамках капитального ремонта по мере выделения финансовых средств.

					помещениях, предназначенных для пользования всеми категориями граждан, должны быть установлены откидные опорные поручни, штанги, поворотные или откидные сиденья. Ширина проема не соответствует.			
5.2	Душевая/ванная комната	нет	-	-	-	-	-	-
5.3	Бытовая комната (гардеробная)	есть	13		Не соответствует специальным требованиям для отдельных категорий инвалидов	К,Г,О,С.	Привести в соответствие	Работы в рамках капитального ремонта по мере выделения финансовых средств
	ОБЩИЕ требования к зоне							

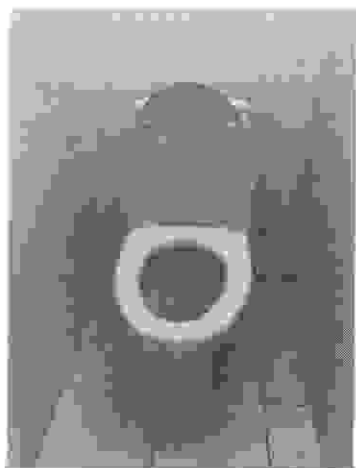


Фото №1 2 туалет для обучающихся



Фото №1 3. Раковина для обучающихся

б. Результаты обследования системы информации на объекте
государственное бюджетное общеобразовательное учреждение Самарской области основная общеобразовательная школа с. Жигули
муниципального района Ставропольский Самарской области
Самарская область, муниципальный район Ставропольский, сельское поселение Жигули, село Жигули, ул. Центральная, д. 4

№ п/п	Наименование функционально – планировочного элемента	Наличие элемента			Выявленные нарушения и замечания		Работы по адаптации объектов	
		Есть /нет	№ на плане	№ фото	Содержание	Значимо для инвалида (категория).	Содержание	Виды работ
б.1	Визуальные средства	нет	б/н	14-17	- отсутствуют символы доступности (визуальная разметка) внутри здания и на прилегающей территории; - отсутствуют различные освещаемые указатели в виде символов и пиктограмм с использованием яркого цвета контрастного по отношению к фоновой поверхности;	К,О,Г,С,У	нанести символы доступности (визуальную разметку) в соответствии с требованиями	Работы в рамках капитального ремонта по мере выделения финансовых средств.

6.2	Акустические средства	нет	б/н	18	<p>- отсутствуют зоны обслуживания инвалидов по слуху;</p> <p>отсутствуют звуковые маяки при входах, пересечениях путей движения;</p>	С.Г.	<p>- оборудовать все функциональные зоны передостыми индукционными системами;</p> <p>- установить звуковые маяки при входах, пересечениях путей движения;</p>	Работы в рамках капитального ремонта по мере выделения финансовых средств.
6.3	Тактильные средства	нет	б/н	19	<p>Отсутствуют тактильные средства получения информации.</p> <p>Перед дверями, поворотами и лестницей нет тактильной и/или предупреждающей полосы.</p> <p>- отсутствуют рельефные поэтажные планы на лестничных площадках, в коридорах, вестибюлях;</p> <p>- отсутствуют направляющие поручни в коридорах с рельефными обозначениями на них;</p> <p>- отсутствует изменяемый тип покрытия пола (по фактуре, по цвету) перед препятствиями и местом изменения направления движения (входами, подъёмами, лестницами, поворотами коридоров).</p>	С	Привести информационные таблички о помещениях и специалистах в соответствие требованиями.	Работы в рамках капитального ремонта по мере выделения финансовых средств.

	ОБЩИЕ требования к зоне:				Системы средств информации и сигнализации об опасности должны быть комплексными для всех категорий инвалидов (визуальными, звуковыми и тактильными) и соответствовать ГОСТ.			
--	--------------------------	--	--	--	---	--	--	--



Фото №14 Визуальные средства путей эвакуации



Фото №15 Визуальные средства путей эвакуации

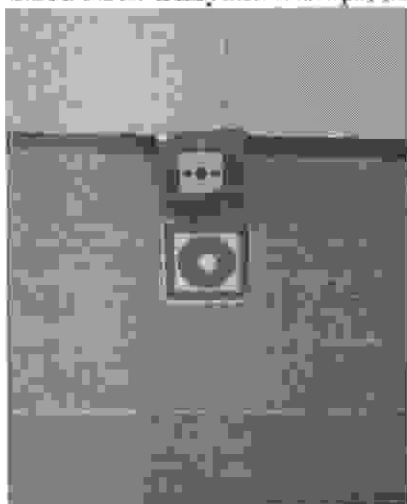


Фото №16 Визуальные средства путей эвакуации

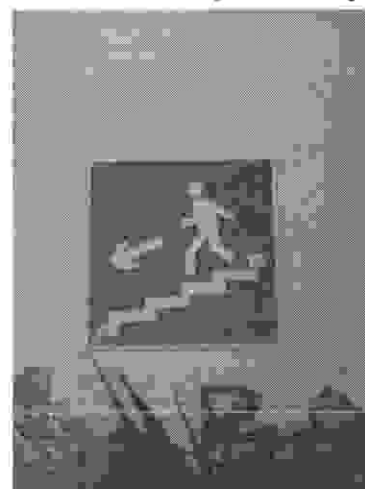
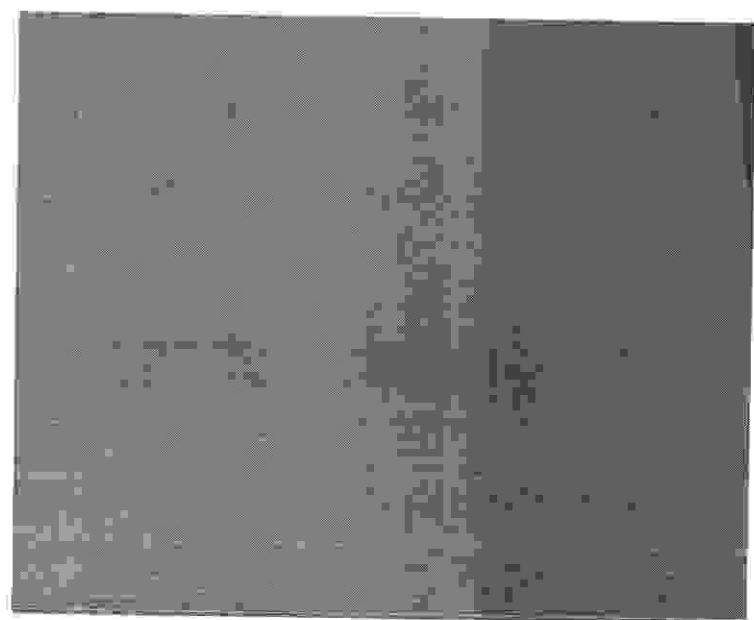


Фото №17 Визуальные средства путей эвакуации

к Акту обследования к паспорту доступности от «14» декабря 2020 г. № 83-ОД

7. Заключение по структурно – функциональной зоне;
государственное бюджетное общеобразовательное учреждение Самарской области основная общеобразовательная школа с. Жигули
муниципального района Ставропольский Самарской области
Самарская область, муниципальный район Ставропольский, сельское поселение Жигули, село Жигули, ул. Центральная, д. 4

Наименование структурно - функциональной зоны	Состояния доступности	Приложение		Работы по адаптации (вид работы)
		№ на плане	№ фото	
Территория, прилегающая к зданию (участок)	ДУ	б/н		Индивидуальное решение с ТСП
Вход (входы) в здание	ДУ	6		Индивидуальное решение с ТСП
Путь, (пути) движения внутри здания (в том числе пути эвакуации)	ДУ	-		Индивидуальное решение с ТСП
Зона целевого назначения здания (целевого посещения объекта)	ДУ	19		Индивидуальное решение с ТСП
Санитарно-гигиенические помещения	ДУ	14,17	13-18	Индивидуальное решение с ТСП
Система информации на объекте (на всех зонах)	ВНД	б/н	14-19	Индивидуальное решение с ТСП
Все зоны и участки	ДУ		1-19	Индивидуальное решение с ТСП



Адресная программа (план) адаптации объектов социальной инфраструктуры и обеспечения доступности услуг для инвалидов и других маломобильных групп населения на территории ГБОУ ООШ с. Жигули с на 2021-2030 год

№ п/п	Наименование объекта и название организации, расположенной на объекте	Адрес объекта	№ паспорта Доступности объекта	Плановые работы		Ожидаемый результат по состоянию доступности	Финансирование		Ответственный исполнитель, соисполнители	Дата текущего контроля
				Содержание работ	Вид работ		Объем, тыс. руб	Источник		
1	2	3	4	5	6	7	8	9	10	11
1	государственное бюджетное общеобразовательное учреждение Самарской области основная общеобразовательная школа с. Жигули ул. Центральная 4	445163, Самарская область, муниципальный район Ставропольский, сельское поселение Жигули село Жигули, ул. Центральная, д.4	№	Территория, прилегающая к зданию (участок)	Текущий ремонт, ТСР, организационные мероприятия	ДУ			Заместитель директора по АХЧ	2025.
				Вход (входы) в здание	Текущий ремонт, ТСР, организационные мероприятия	ДУ				
				Путь (пути) движения внутри здания (в том числе пути эвакуации)	Текущий и капитального ремонта, ТСР, организационные мероприятия	ДУ				
				Зона целевого назначения здания (целевого посещения объекта)	Текущий ремонт, ТСР, организационные мероприятия	ДУ				
				Санитарно-гигиенические помещения	Капитальный ремонт, ТСР, организационные мероприятия	ДУ				
				Система информации на объекте (на всех зонах)	Капитальный ремонт, ТСР, организационные мероприятия	ВН Д				



Российская Федерация
Самарская область
АДМИНИСТРАЦИЯ
муниципального района
СТАВРОПОЛЬСКИЙ
г. Тольятти, 445011
пл. Свободы, 9
тел. (8482) 283050 тел. (8482) 280441
stavr-post@mail.ru
ИНН/ КПП 638200795/638201001,
ОКПО 04031090, ОГРН 1026303947010

Пояснительная записка

К паспортам доступности объекта для инвалидов и других маломобильных групп населения.

Администрацией муниципального района Ставропольский Самарской области, в целях ведения учета паспортов доступности объекта для инвалидов и других маломобильных групп населения №4, 15.03.2021 года был обследован объекты:

- 445163, Российская Федерация, Самарская область, муниципальный район Ставропольский, сельское поселение Жигули, село Жигули, ул. Центральная д. 4.
- 445163, Российская Федерация, Самарская область, муниципальный район Ставропольский, сельское поселение Жигули, село Жигули, ул. Центральная д. 24.

Акт обследования проверен и составлен верно.

Инспектор отдела строительства и реконструкции
управления строительства и ЖКХ

С.Н. Дёгтев